

**ARLANC**

mairie d'Arlanc  
53, route nationale 63220 Arlanc  
téléphone 04 73 95 00 03

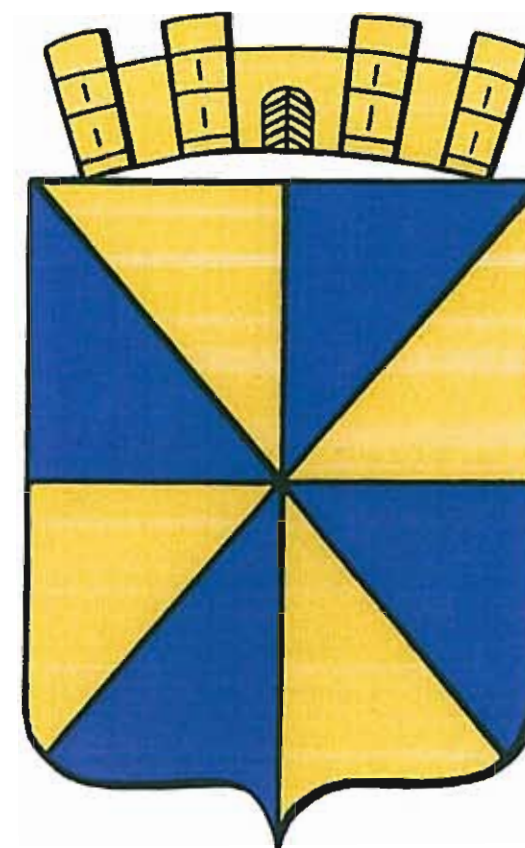
André Coignet  
architecte dplg urbaniste satg  
gérant, syndic de copropriété

25, avenue paul doumer  
42380 Saint Bonnet Le Chateau

téléphone 04 77 50 11 55

**PLU**

**PROJET APPROUVE**



**plan local d'urbanisme**

La Commune

**03-03**

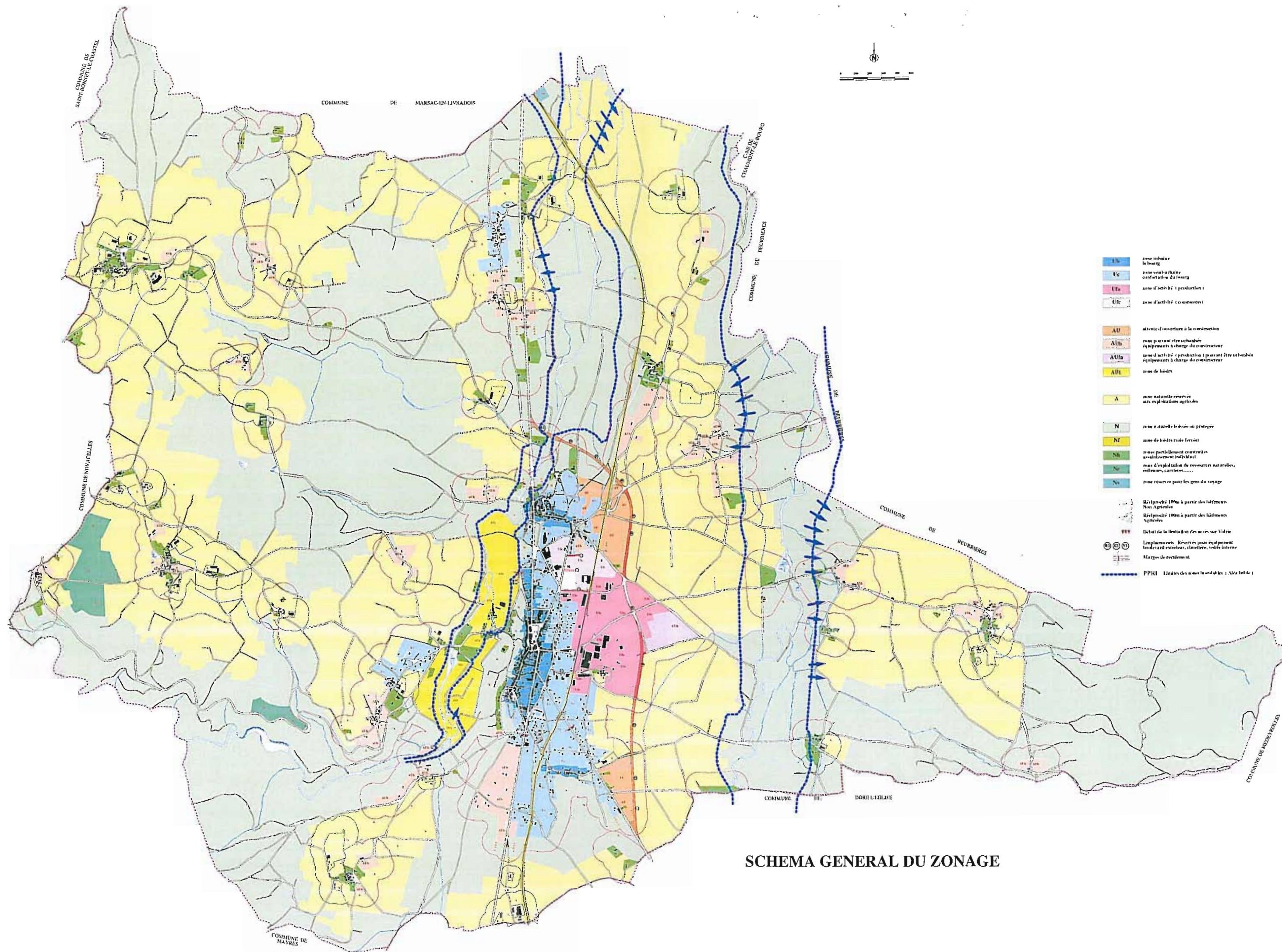
échelle: 1/2500

**DETAILS  
DU ZONAGE**

projet arrêté le 25 juillet 2003  
projet approuvé le 10 mai 2004




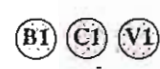
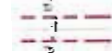


Surface de la commune		ARLANC		SURFACE DES DIVERSES ZONES PLU				10 mai 2004																
3 220 ha																								
<b>DECOMPOSITION DES SURFACES PAR ZONES</b>		<b>surfaces construites</b>		<b>surfaces ouvertes à la construction</b>		<b>surfaces naturelles/attente</b>		<b>surfaces naturelles</b>		<b>surfaces totales</b>														
				habitat	activités																			
<table border="1"> <tr><td>construit</td><td>175 ha</td></tr> <tr><td>à construire</td><td>135 ha</td></tr> <tr><td>construction à terme</td><td>91 ha</td></tr> <tr><td>naturelles</td><td>2 819 ha</td></tr> <tr><td><b>EN SURFACES</b></td><td><b>3 220 ha</b></td></tr> </table>		construit	175 ha	à construire	135 ha	construction à terme	91 ha	naturelles	2 819 ha	<b>EN SURFACES</b>	<b>3 220 ha</b>	U "Zone Ub"	9,52%	166 519 m <sup>0</sup>	3,27%	44 029 m <sup>0</sup>				210 548 m <sup>0</sup>	0,65%	4,80%		
construit	175 ha																							
à construire	135 ha																							
construction à terme	91 ha																							
naturelles	2 819 ha																							
<b>EN SURFACES</b>	<b>3 220 ha</b>																							
		"Zone Uc"	21,98%	384 629 m <sup>0</sup>	33,98%	457 473 m <sup>0</sup>				842 102 m <sup>0</sup>	2,62%													
		"Zone Ufa"	7,85%	137 286 m <sup>0</sup>	19,42%	261 397 m <sup>0</sup>				398 683 m <sup>0</sup>	1,24%													
		"Zone Ufc"	1,57%	27 384 m <sup>0</sup>	5,05%	67 978 m <sup>0</sup>				95 362 m <sup>0</sup>	0,30%													
		AU "Zone AU"	0,00%				21,36%	194 872 m <sup>0</sup>	attente d'ouverture à la construction	194 872 m <sup>0</sup>	0,61%	4,12%												
		"Zone AUb"	12,92%	225 976 m <sup>0</sup>	31,74%	427 358 m <sup>0</sup>				653 334 m <sup>0</sup>	2,03%													
		"Zone AUfa"			0,00%	64 798 m <sup>0</sup>				64 798 m <sup>0</sup>	0,20%													
		"Zone AUL"	0,94%	16 379 m <sup>0</sup>			43,50%	396 966 m <sup>0</sup>	zone de loisirs	413 345 m <sup>0</sup>	1,28%													
<table border="1"> <tr><td>construit</td><td>5,43%</td></tr> <tr><td>à construire</td><td>4,18%</td></tr> <tr><td>construction à terme</td><td>2,83%</td></tr> <tr><td>naturelles</td><td>87,55%</td></tr> <tr><td><b>EN POURCENTAGE</b></td><td><b>100,00%</b></td></tr> </table>		construit	5,43%	à construire	4,18%	construction à terme	2,83%	naturelles	87,55%	<b>EN POURCENTAGE</b>	<b>100,00%</b>	A "Zone A"	19,65%	343 824 m <sup>0</sup>					41,60%	11 727 499 m <sup>0</sup>		12 071 323 m <sup>0</sup>	37,49%	37,49%
construit	5,43%																							
à construire	4,18%																							
construction à terme	2,83%																							
naturelles	87,55%																							
<b>EN POURCENTAGE</b>	<b>100,00%</b>																							
		N "Zone N"							52,64%	14 839 631 m <sup>0</sup>		14 839 631 m <sup>0</sup>	46,09%	48,52%										
		"Zone Nf"					10,88%	99 246 m <sup>0</sup>	zone de loisirs (voie ferrée)	99 246 m <sup>0</sup>	0,31%													
		"Zone Nh"	25,58%	447 631 m <sup>0</sup>	1,73%	23 238 m <sup>0</sup>				470 869 m <sup>0</sup>	1,46%													
		"Zone Nr"					23,46%	214 103 m <sup>0</sup>		214 103 m <sup>0</sup>	0,66%													
		"Zone Nv"					0,80%	7 276 m <sup>0</sup>		7 276 m <sup>0</sup>	0,02%													
<table border="1"> <tr><td>Réserves élargissement</td><td>1 699 m<sup>0</sup></td></tr> <tr><td>Réserves cimetière</td><td>1 302 m<sup>0</sup></td></tr> <tr><td>Réserves Assainissement</td><td>0 m<sup>0</sup></td></tr> <tr><td>Réserves Voirie</td><td>57 353 m<sup>0</sup></td></tr> </table>		Réserves élargissement	1 699 m <sup>0</sup>	Réserves cimetière	1 302 m <sup>0</sup>	Réserves Assainissement	0 m <sup>0</sup>	Réserves Voirie	57 353 m <sup>0</sup>	Voirie/cours d'eau							5,76%	1 624 522 m <sup>0</sup>	voirie/eaux	1 624 522 m <sup>0</sup>	5,05%	5,05%		
Réserves élargissement	1 699 m <sup>0</sup>																							
Réserves cimetière	1 302 m <sup>0</sup>																							
Réserves Assainissement	0 m <sup>0</sup>																							
Réserves Voirie	57 353 m <sup>0</sup>																							
pourcentage vis à vis de la surface du type			100,00%		95,19%		100%		100%			100,00%	99,98%											
<b>PLU approuvé</b>		<b>SURFACES TOTALES</b>		1 749 628 m <sup>0</sup>		952 098 m <sup>0</sup>		394 173 m <sup>0</sup>		912 463 m <sup>0</sup>		28 191 652 m <sup>0</sup>	32 200 014 m <sup>0</sup>											
pourcentage vis à vis de la surface de la commune			5,43%		4,18%	2,96%		1,22%		2,83%		87,55%	100,00%											

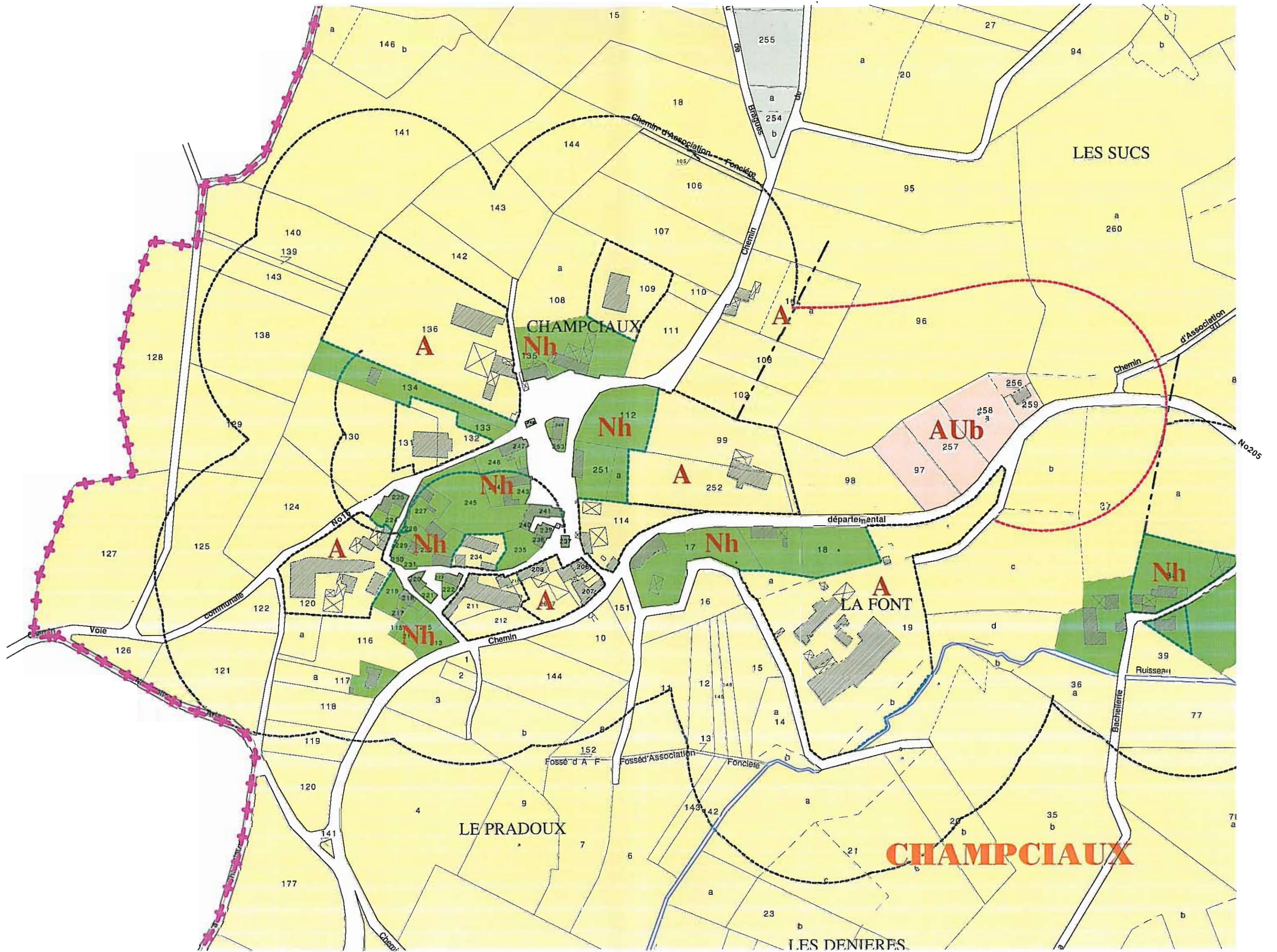


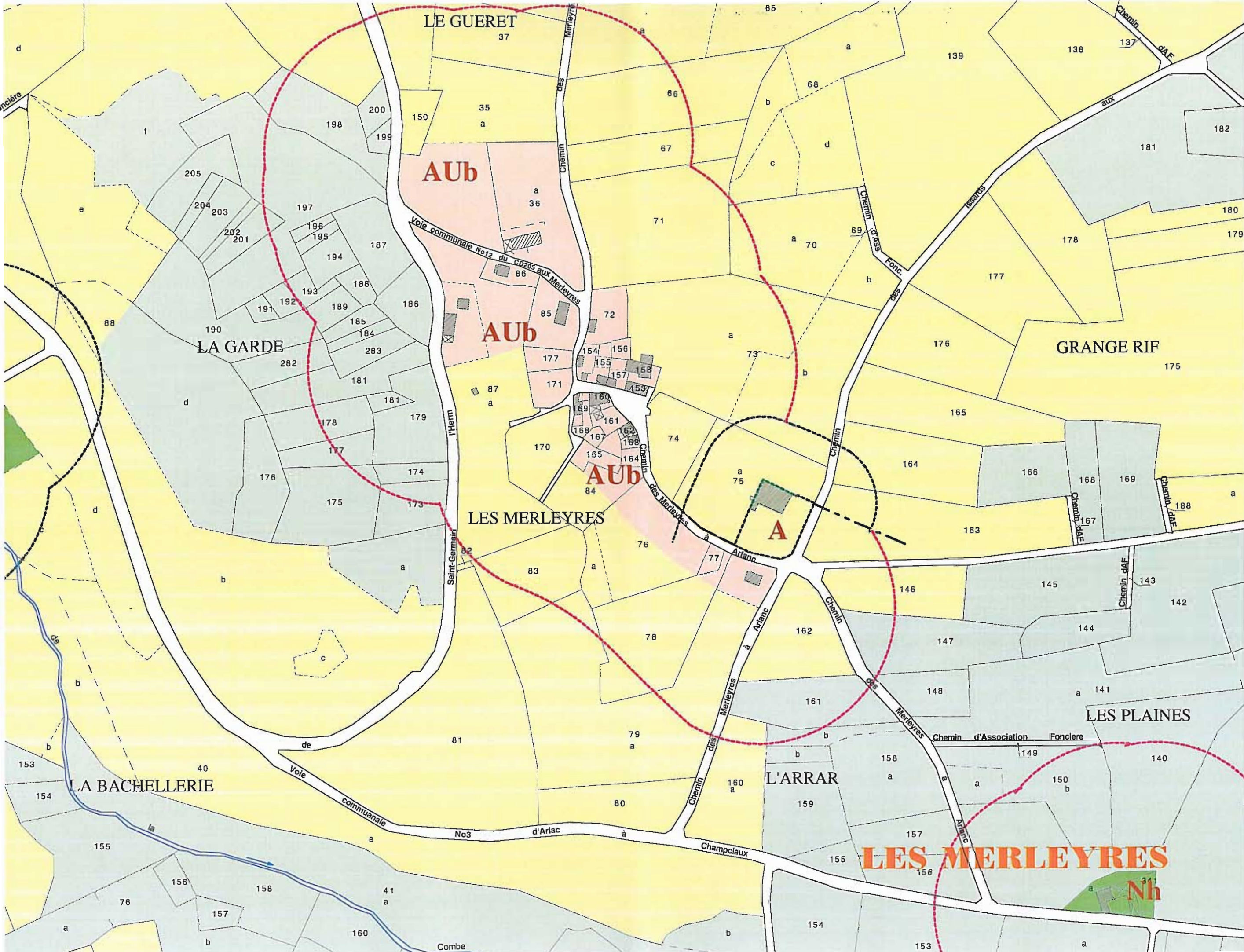
- Ua** zone urbaine le bourg
- Uc** zone semi-urbaine confortation du bourg
- Ufa** zone d'activité (production)
- Ufe** zone d'activité (commerces)
- AU** attente d'ouverture à la construction
- AUs** zone pouvant être urbanisée équipements à charge du constructeur
- AUfa** zone d'activité (production) pouvant être urbanisée équipements à charge du constructeur
- ABU** zone de haies
- A** zone naturelle réservée aux exploitations agricoles
- N** zone naturelle boisée ou protégée
- Nf** zone de haies (voies ferrées)
- Ns** zones parcellement contrôlé assainissement individuel
- Nr** zone d'exploitation de ressources naturelles, collines, carrières.....
- Nv** zone réservée pour les gens du voyage
- Ra** (proche 100m à partir des bâtiments Non Agricoles)
- Ra** (proche 100m à partir des bâtiments Agricoles)
- Début de la limitation des accès sur Voirie
- R** Emplacements Réservés pour équipement boulevard extérieur, cimetière, voirie interne
- Marges de recensement
- PPRI** Limites des zones inondables (Afa faUfa)

**SCHEMA GENERAL DU ZONAGE**

<b>Ub</b>	zone urbaine le bourg
<b>Uc</b>	zone semi-urbaine confortation du bourg
<b>Ufa</b>	zone d'activité ( production )
<b>Ufc</b>	zone d'activité ( commerces)
<b>AU</b>	attente d'ouverture à la construction
<b>AUb</b>	zone pouvant être urbanisée équipements à charge du constructeur
<b>AUfa</b>	zone d'activité ( production ) pouvant être urbanisée équipements à charge du constructeur
<b>AUL</b>	zone de loisirs
<b>A</b>	zone naturelle réservée aux exploitations agricoles
<b>N</b>	zone naturelle boisée ou protégée
<b>Nf</b>	zone de loisirs (voie ferrée)
<b>Nh</b>	zones partiellement construites assainissement individuel
<b>Nr</b>	zone d'exploitation de ressources naturelles, éoliennes, carrières.....
<b>Nv</b>	zone réservée pour les gens du voyage
	Réciprocité 100m à partir des bâtiments Non Agricoles
	Réciprocité 100m à partir des bâtiments Agricoles
	Début de la limitation des accès sur Voirie
	Emplacements Réservés pour équipement boulevard extérieur, cimetière, voirie interne
	Marges de reculement







LE GUERET  
37

Aub

Aub

Aub

A

LES MERLEYRES

Nh

LA GARDE

LES MERLEYRES

LA BACHELLERIE

L'ARRAR

GRANGE RIF

LES PLAINES

Fonc. d'Ass. Merleuyres

Voie communale No 12 du CD205 aux Merleuyres

Voie communale No 3 d'Arlac à Champclaux

Chemin des Merleuyres

Chemin d'Ass. Fonc. des Issartès

Chemin d'Ass. Fonc. de la Combe

Chemin d'Ass. Fonc. de la Vallée

Chemin d'Ass. Fonc. de la Grange Rif

Chemin d'Ass. Fonc. de la Plaine

Chemin d'Ass. Fonc. de la Vallée

Saint-Germain l'Herm

Chemin d'Ass. Fonc. de la Vallée

Chemin des Merleuyres

Chemin d'Ass. Fonc. de la Vallée

Chemin d'Ass. Fonc. de la Vallée

Chemin d'Ass. Fonc. de la Vallée

Chemin d'Ass. Fonc. de la Vallée

Chemin d'Ass. Fonc. de la Vallée

Chemin d'Ass. Fonc. de la Vallée

Chemin d'Ass. Fonc. de la Vallée

Chemin d'Ass. Fonc. de la Vallée

Chemin d'Ass. Fonc. de la Vallée

Chemin d'Ass. Fonc. de la Vallée

Chemin d'Ass. Fonc. de la Vallée

205

197

187

186

185

184

283

181

179

178

177

176

175

174

173

172

171

170

169

168

167

166

165

164

163

162

161

190

191

192

193

194

195

196

197

198

199

200

201

202

203

204

205

150

35

66

67

71

70

73

74

75

76

77

78

79

80

81

82

83

84

85

86

87

88

89

90

91

153

154

155

156

157

158

159

160

41

Combe

160

159

158

157

156

155

154

153

152

151

150

149

148

147

146

145

144

143

142

141

140

139

138

137

136

135

134

133

132

131

130

129

128

127

126

125

124

123

122

121

120

119

118

117

116

115

114

76

156

157

158

159

160

41

160

Combe

160

159

158

157

156

155

154

153

152

151

150

149

148

147

146

145

144

143

142

141

140

139

138

137

136

135

134

133

132

131

130

129

128

127

126

125

124

123

122

121

120

119

118

117

116

115

114

113

112

111

110

109

108

107

106

105

104

103

102

101

100

99

98

97

96

95

94

93

92

91

90

89

88

87

86

85

84

83

82

81

80

79

78

77

76

75

74

73

72

71

70

69

68

67

66

65

64

63

62

61

60

59

58

57

56

55

54

53

52

51

50

49

48

47

46

45

44

43

42

41

40

39

38

37

36

35

34

33

32

31

30

29

28

27

26

25

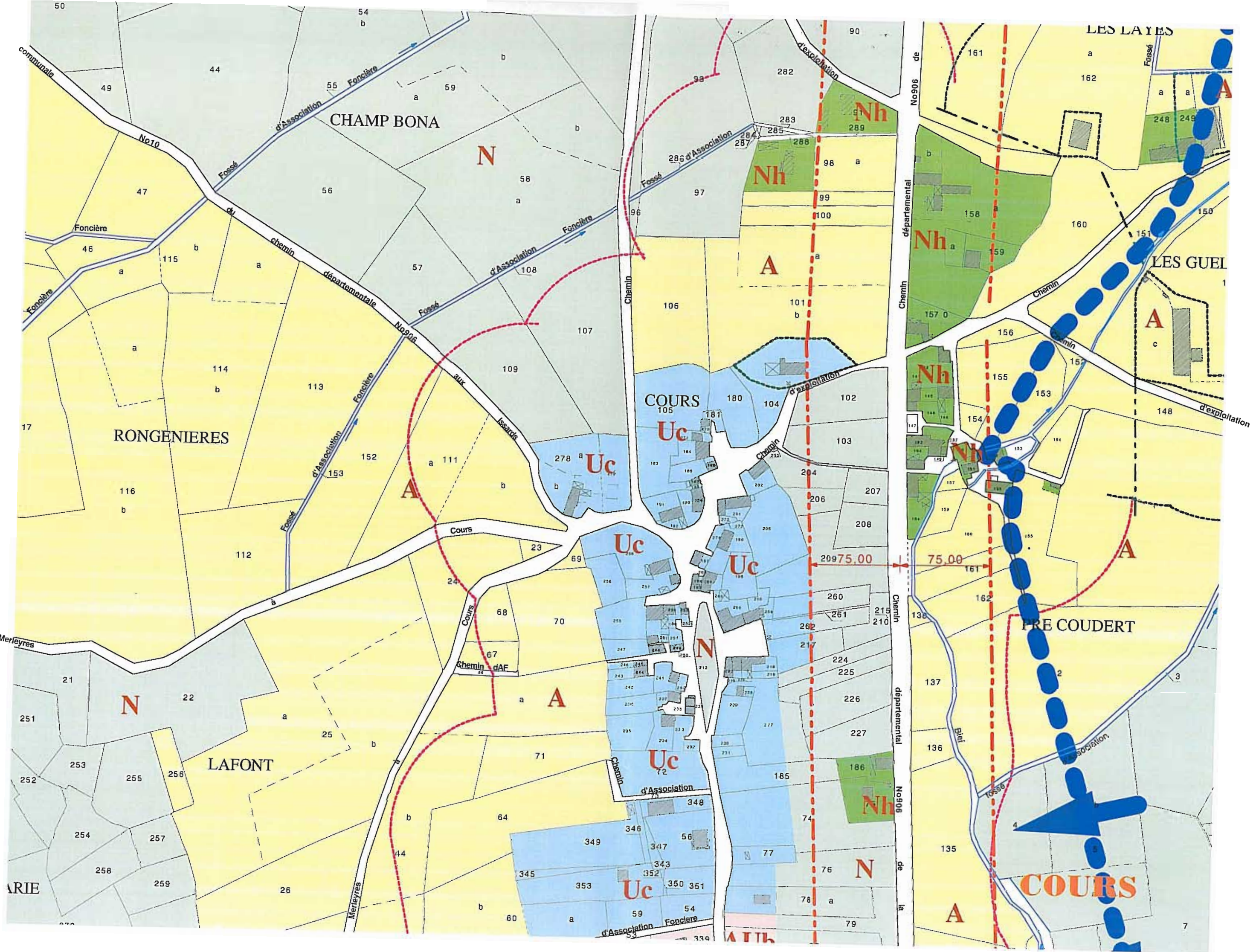
24

23

22

21

20



CHAMP BONA

RONGENIERES

LAFONT

COURS

PRE COUDERT

LES LAYES

LES GUEL

COURS

N

A

A

A

A

A

Uc

Uc

Uc

Uc

Uc

Uc

Nh

Nh

Nh

Nh

Nh

Nh

Fossé d'Association

Fossé d'Association

Fossé d'Association

Cours

Chemin d'AF

Chemin d'Association

d'Association Foncière

d'exploitation

d'exploitation

Chemin

Chemin

d'Association

Chemin départemental

Chemin départemental

Chemin

No 906

No 906

No 906

No 906

No 906

No 10

chemin départemental

Fossé d'Association

Merleyres

No 906

Chemin

Chemin

Chemin

Chemin

Chemin

Chemin

No 906

No 906

No 906

No 906

No 906

No 906

No 906

No 906

No 906

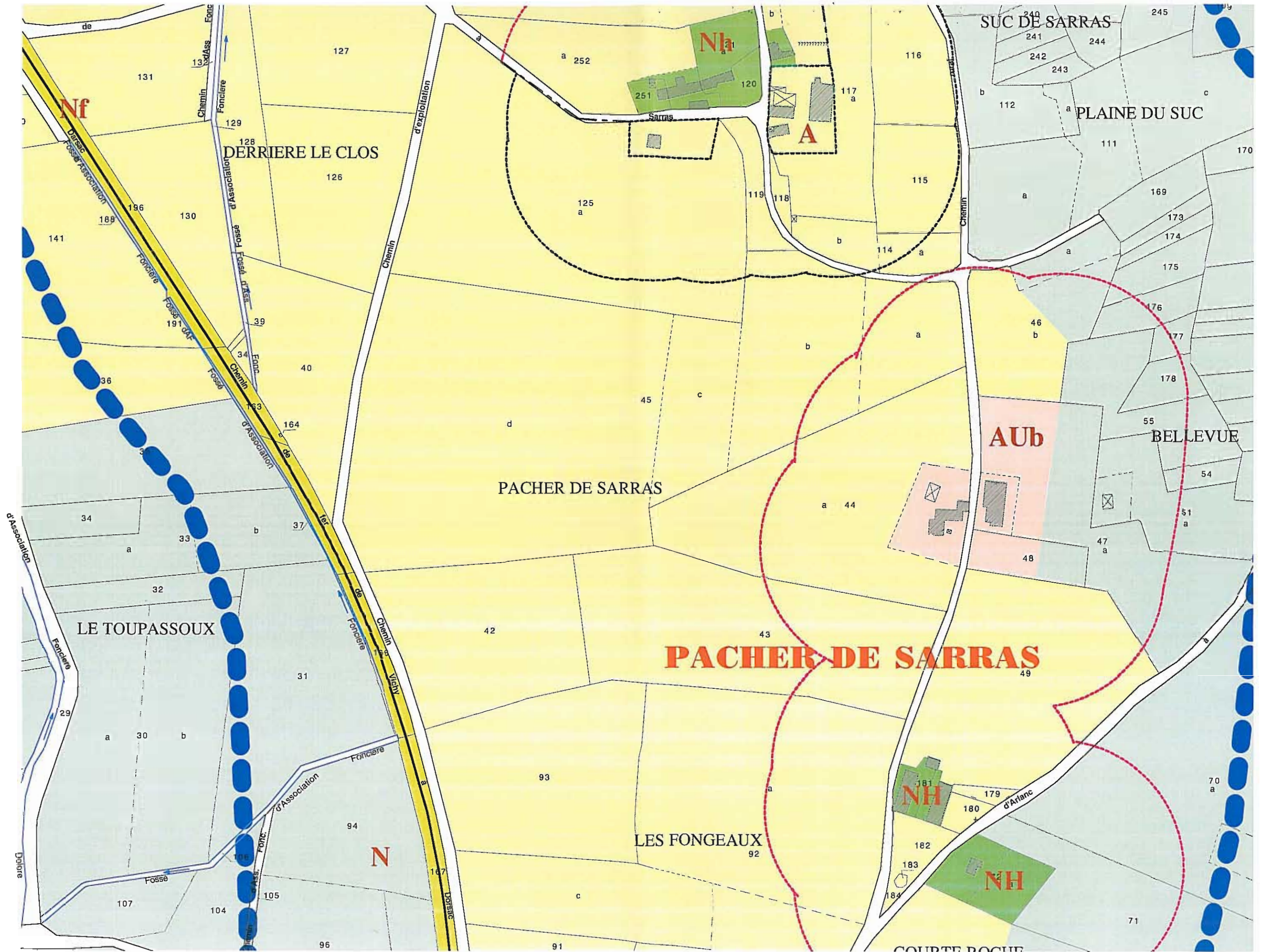
20975.00

75.00















CHOUVEL

AUb

LA BEINE

Nh

PONT DE CHOUVEL

Nh

Nh

AUb<sub>2</sub>

Nh

PRE BREILRA

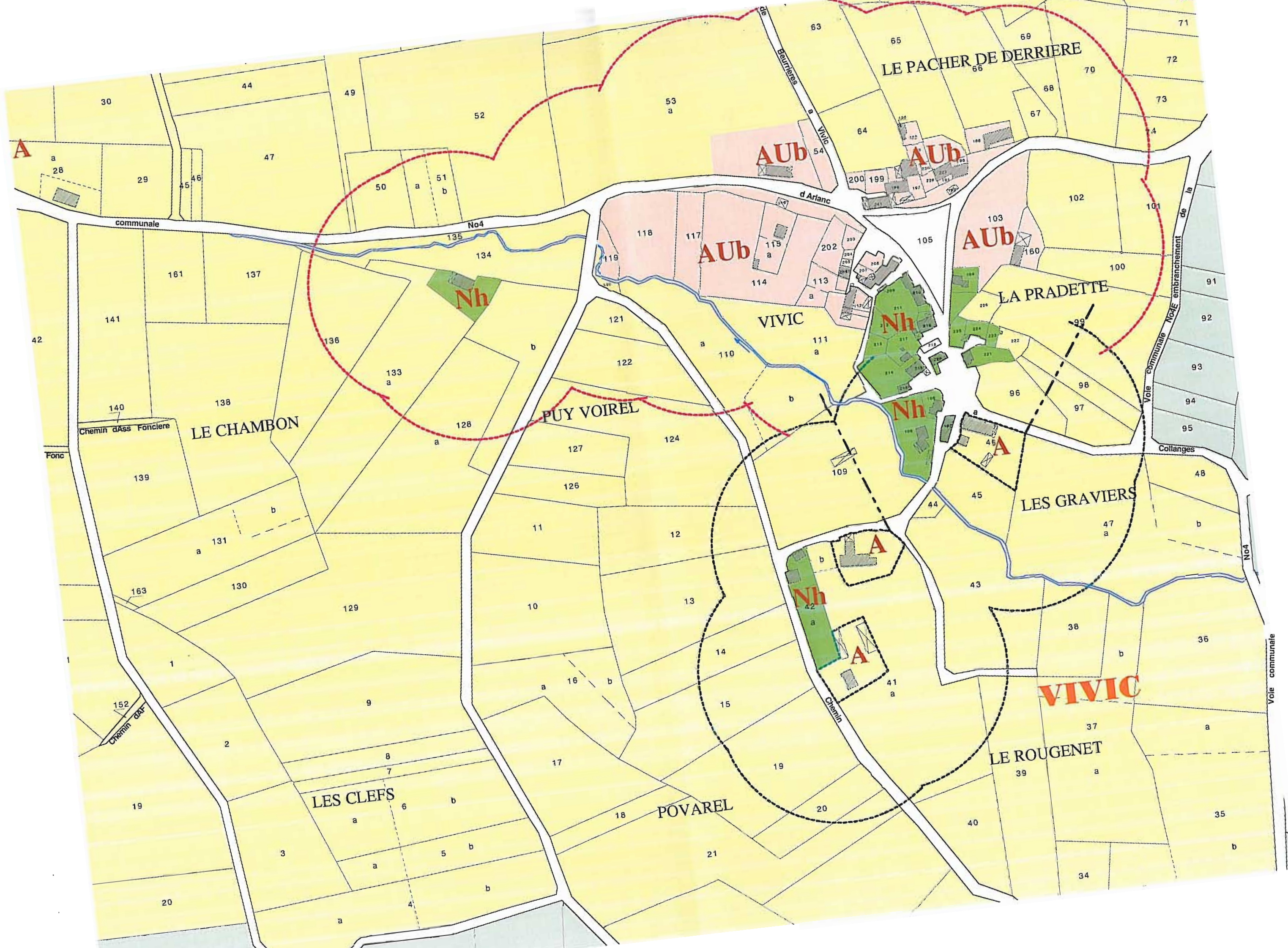
CHOUVEL

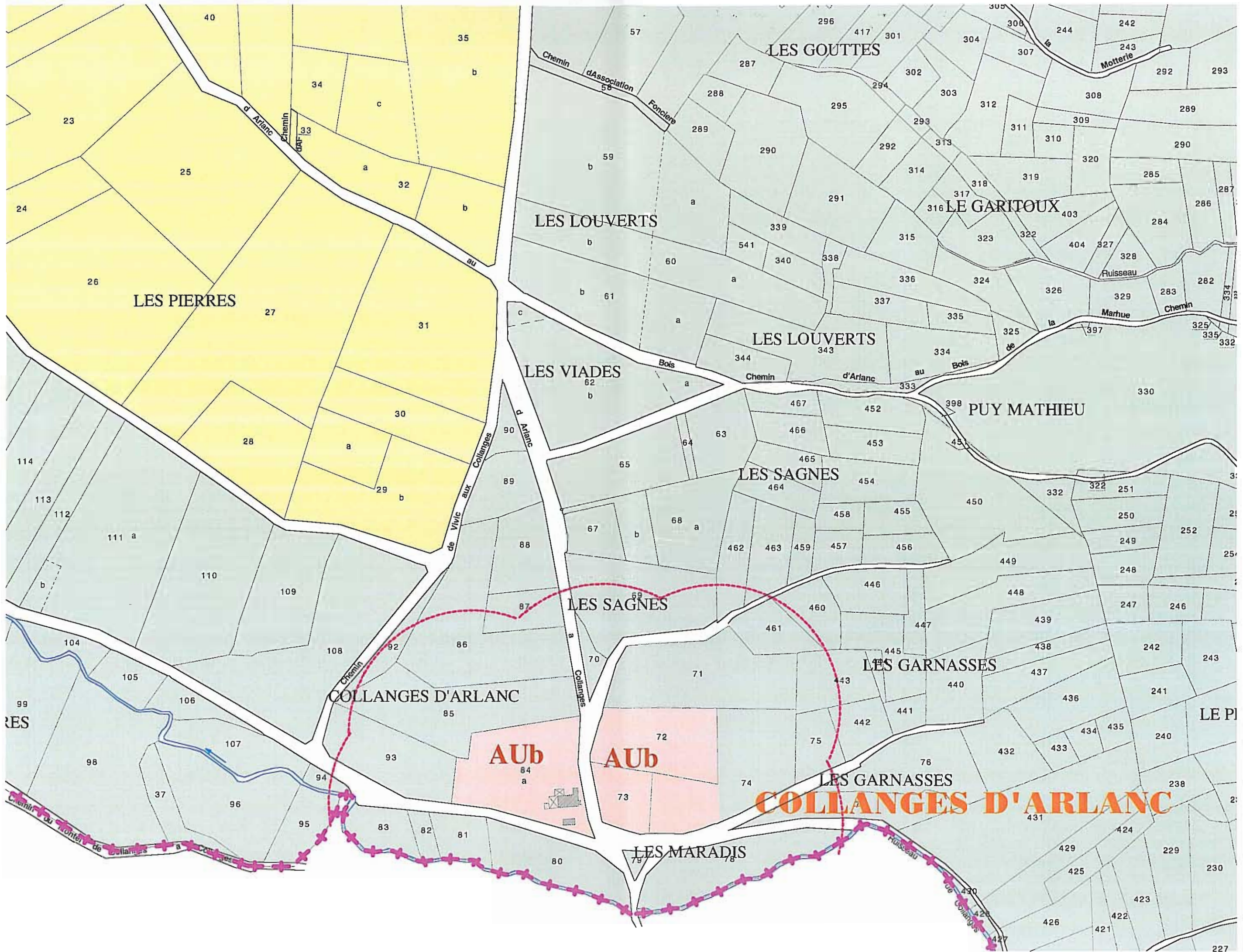
VERNIERES

RUCHON

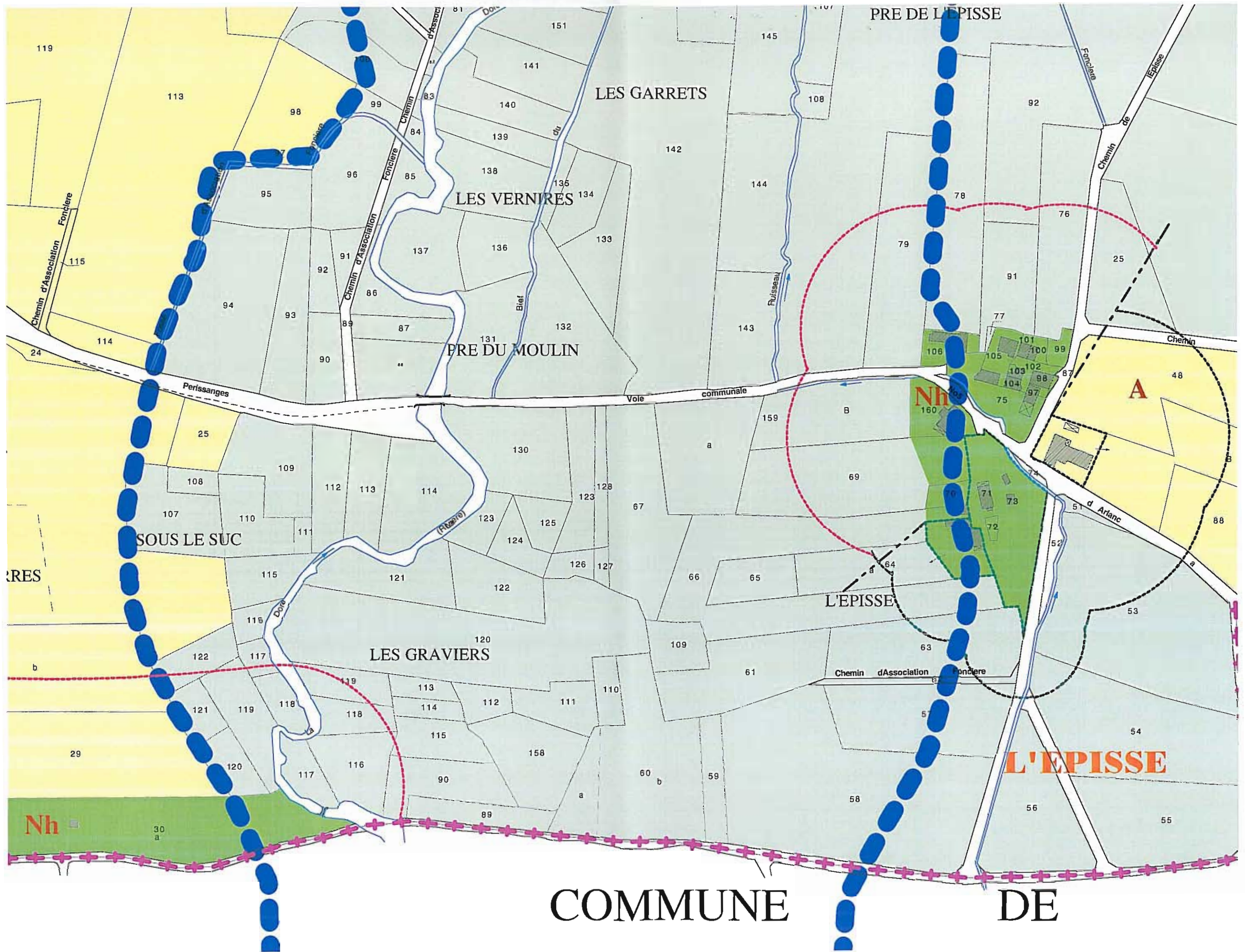
FOUEDY

Nh

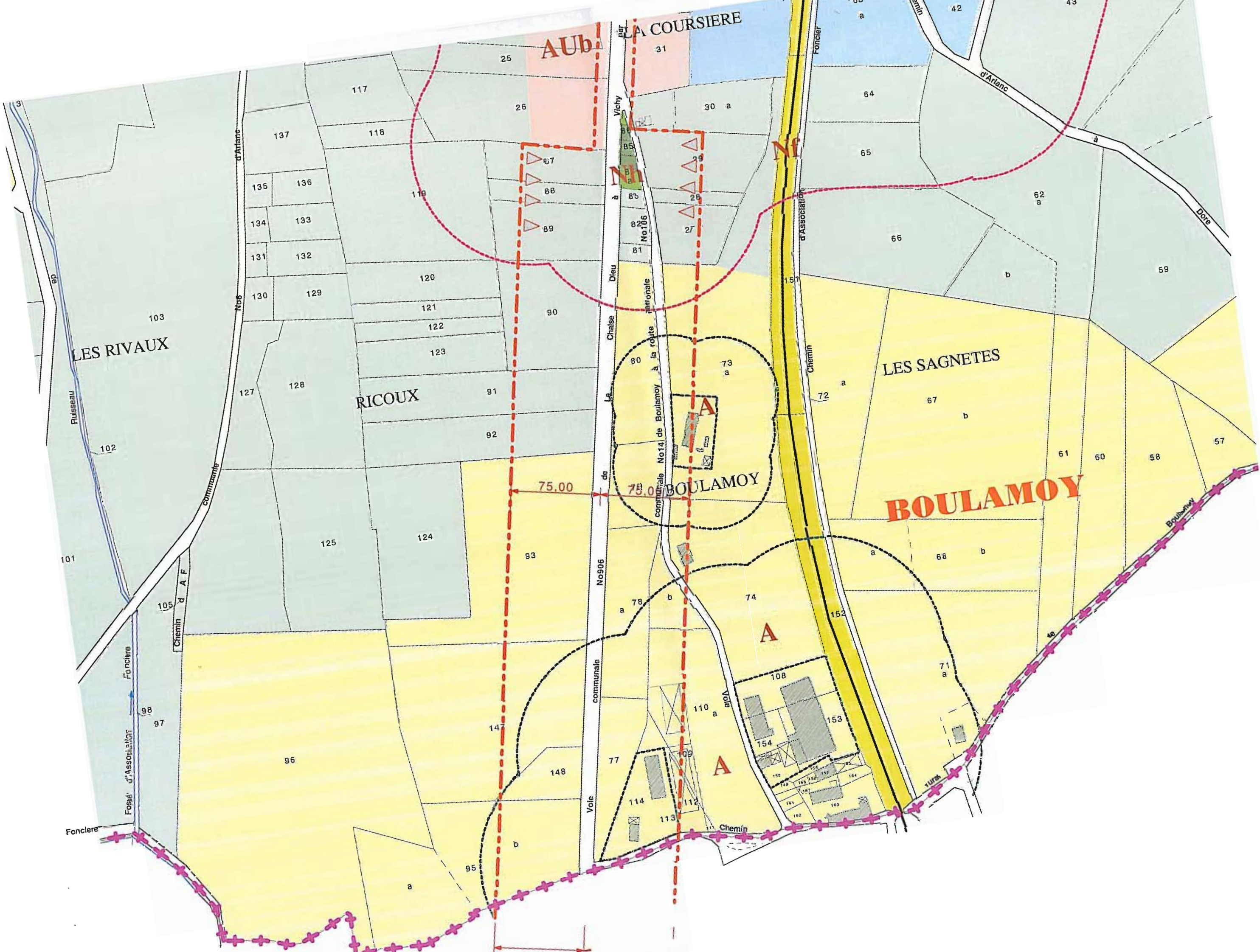




Ruisseau







AUB

BOULAMOY

LES RIVAUX

RICOUX

LES SAGNETES

LA COURSIERE

75.00

75.00

A

A

25

26

119

90

92

93

147

95

87

88

89

80

73 a

78 a

74

77

114

113

112

108

154

153

152

151

150

149

148

147

146

145

144

143

142

141

140

139

138

137

136

135

134

133

132

131

130

129

128

127

126

125

124

123

122

121

120

119

118

117

116

115

114

113

112

111

110

109

108

107

106

105

104

103

102

101

100

99

98

97

96

95

94

93

92

91

90

89

88

87

86

85

84

83

82

81

80

79

78

77

76

75

74

73

72

71

70

69

68

67

66

65

64

63

62

61

60

59

58

57

56

55

54

53

52

51

50

49

48

47

46

45

44

43

42

41

40

39

38

37

36

35

34

33

32

31

30

29

28

27

26

25

24

23

22

21

20

19

18

17

16

15

14

13

12

11

10

9

8

7

6

5

4

3

2

1

0

3

2

1

0

3

2

1

0

3

2

1

0

3

2

1

0

3

2

1

0

3

2

1

0

3

2

1

0

3

2

1

0

3

2

1

0

3

2

1

0

3

2

1

0

3

2

1

0

3

2

1

0

3

2

1

0

3

2

1

0

3

2

1

0

3

2

1

0

3

2

1

0

3

2

1

0

3

2

1

0

3

2

1

0

3

2

1

0

3

2

1

0

3

2

1

0

3

2

1

0

3

2

1

0

3

2

1

0

3

2

1

0

3

2

1

0

3

2

1

0

3

2

1

0

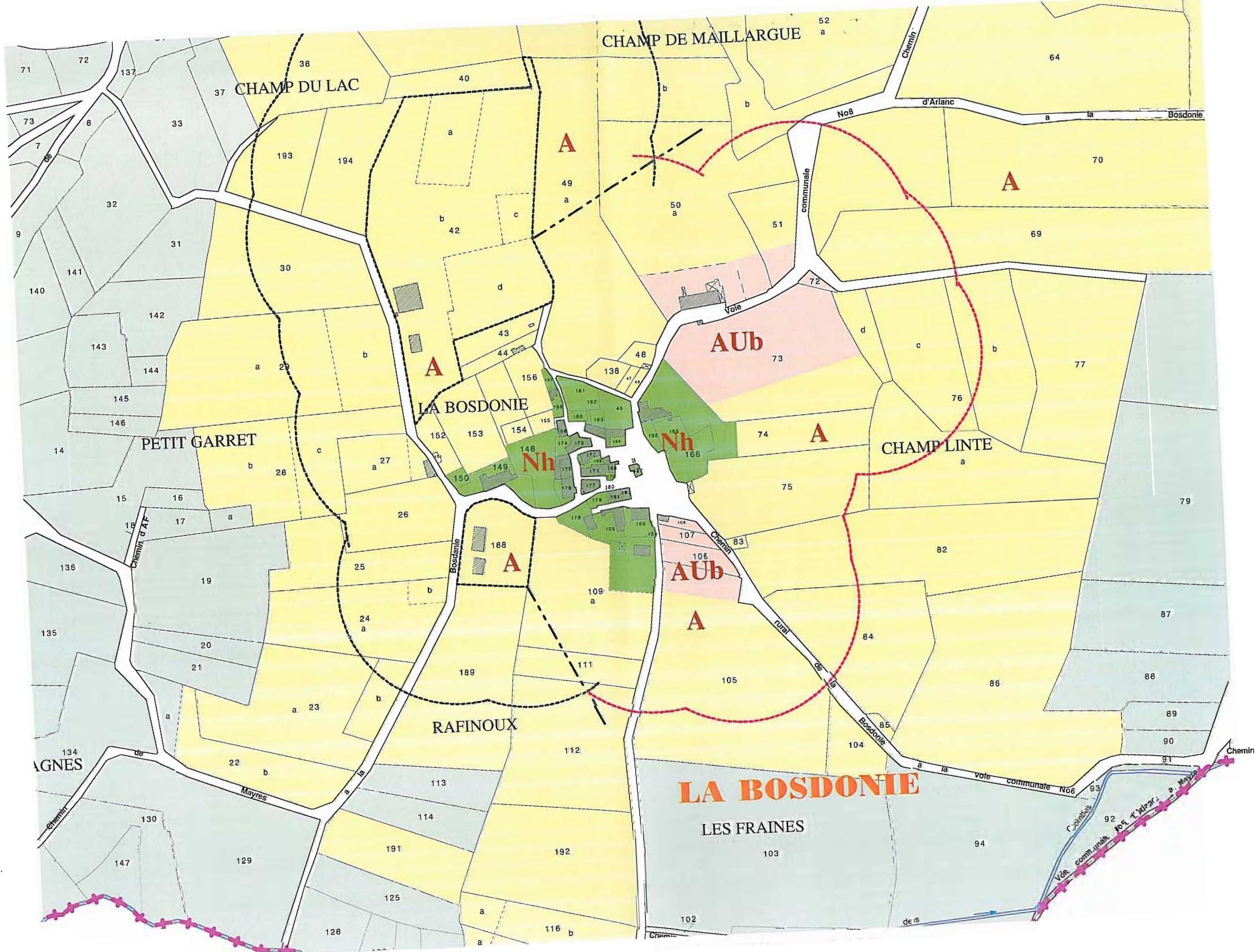
3

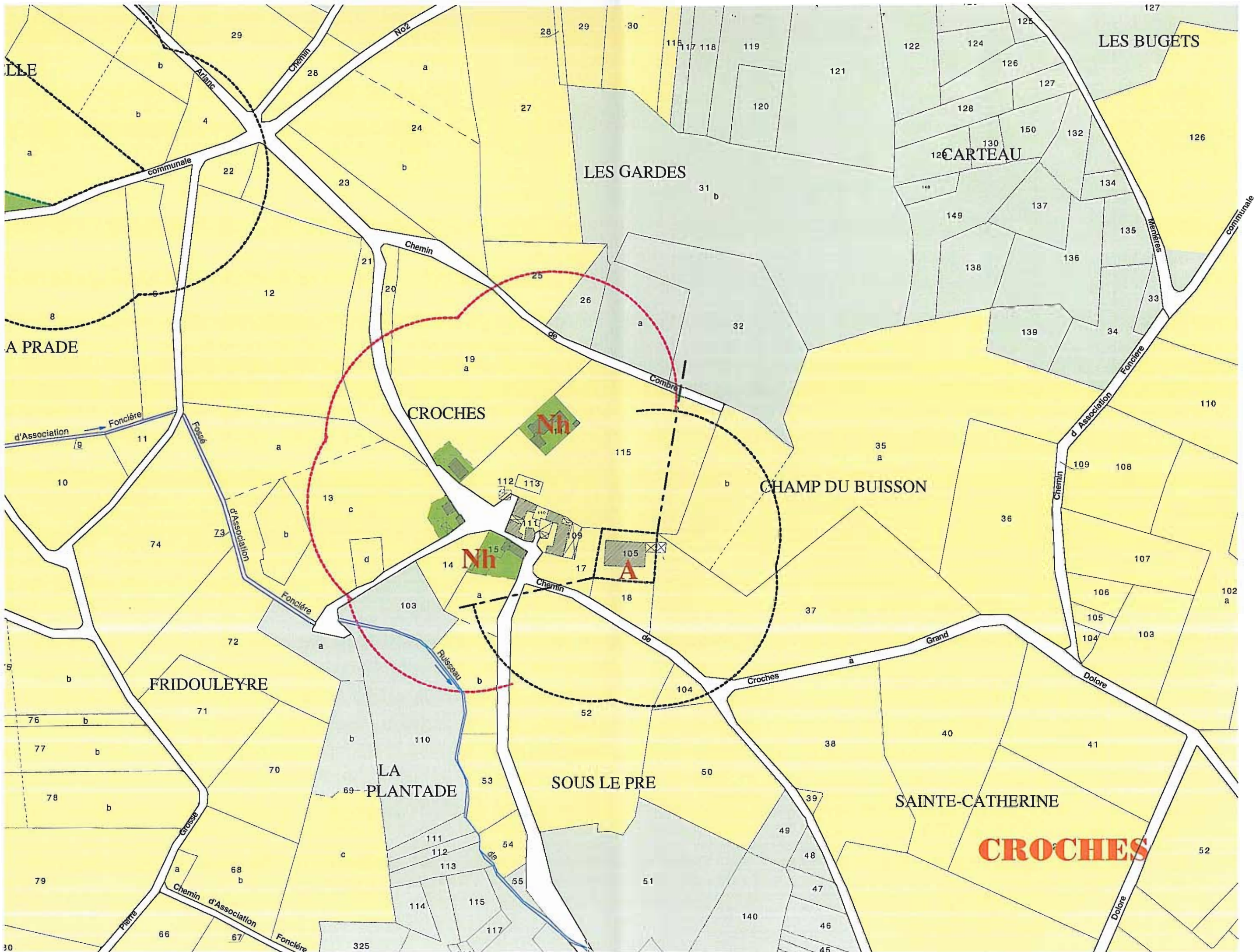
2

1

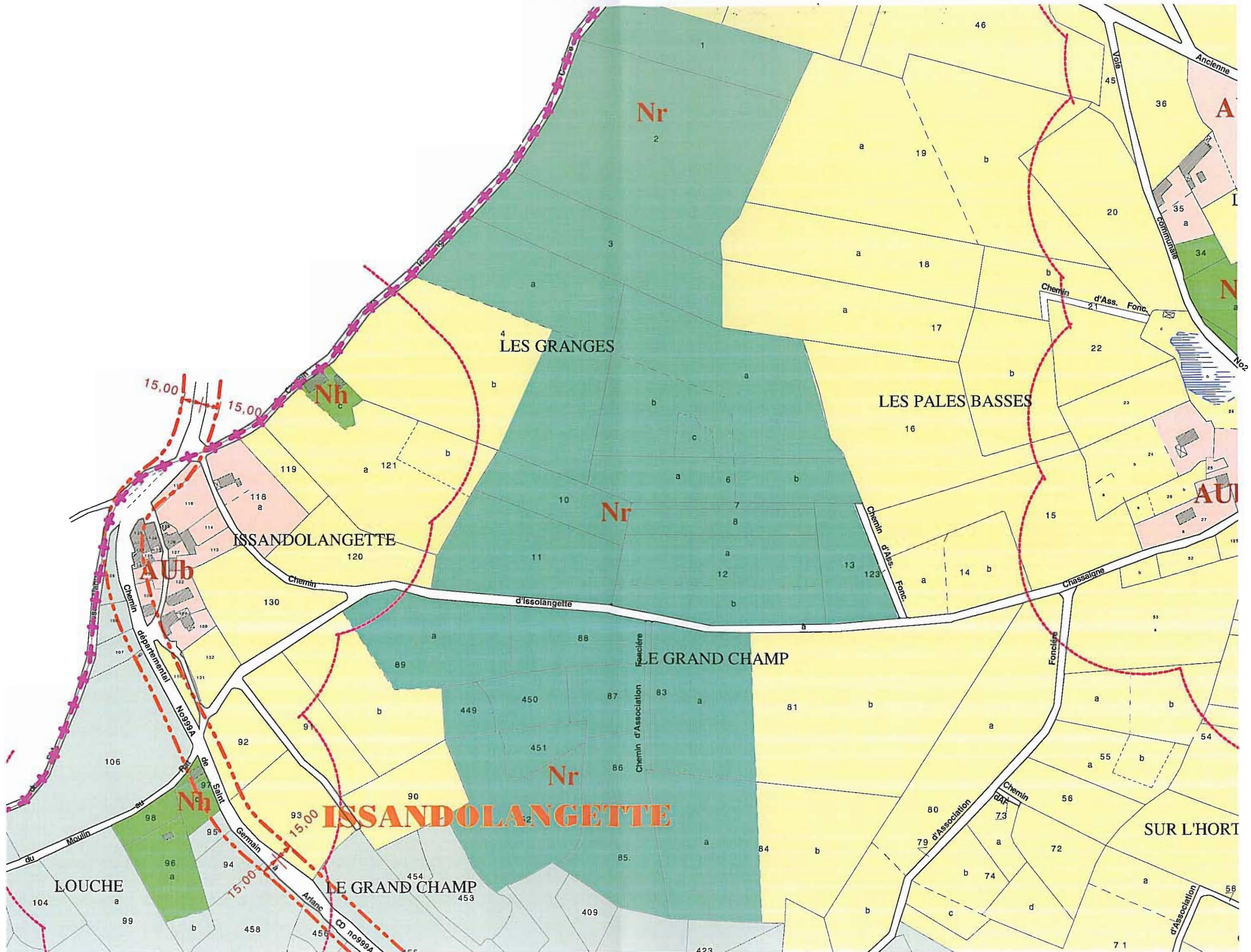
0

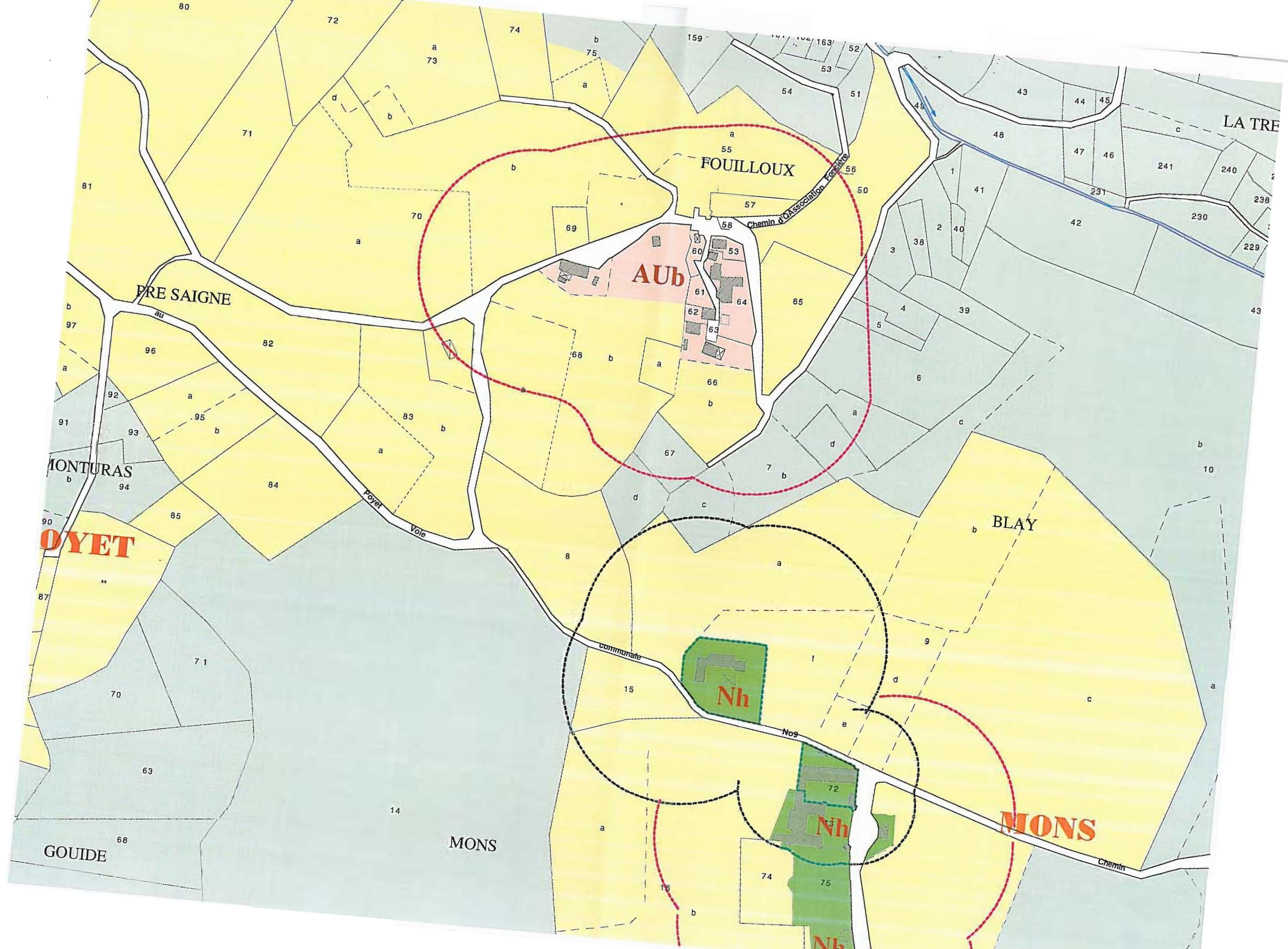
3











# COMMUNE DE NOVACELLES

