

Offre pour un remplacement du 27/05/19 au 11/10/19

INTITULE DU POSTE : Chef de service Agriculture-Forêt

Pôle : Agriculture, forêt, environnement, aménagement durable

Missions du poste :

- Pilote et met en œuvre la politique et les orientations stratégiques du service
- Au sein de son service, organise les moyens, coordonne et anime les dispositifs agricoles et forestiers
- Assure le pilotage et la mise en œuvre des projets
- Est force de proposition auprès de la direction du pôle

Activités et tâches principales du poste :

Assistance et conseil auprès des élus et de la direction de pôle dans les domaines agricoles et forestiers

- Alerter la direction de pôle sur les opportunités et les risques (techniques, juridiques, financiers, etc.) inhérent à une stratégie ou à un projet.
- Elaborer les délibérations et actes nécessaires à la prise de décision des élus

Pilotage et animation des programmes d'intervention en lien avec l'agriculture et la forêt

- Mettre en œuvre les projets définis et piloter leur mise en œuvre au sein du service, et plus spécifiquement sur la période :
 - o suivi de 3 chantiers de création de voiries forestières (Suivi des travaux avec le maître d'œuvre, réunions de chantier, suivi et transmission des factures, suivi des subventions...)
 - o mise en œuvre d'un programme de travaux d'entretien sur les voiries forestières (état des lieux réalisé, définition des travaux, lancement de marchés publics, suivi des travaux)
 - o suivi de la charte forestière, sur ses 3 thématiques : bois énergie, foncier forestier et métiers du bois (co-animation avec les Communes Forestières des groupes de travail, définition d'actions)
 - o organisation d'animations grands publics sur le thème de l'agriculture (cinéma plein air, balade gourmande, animation autour du pain,...)
 - o suivi des actions d'animations forestière et agricole porté par le département (suivi des actions, comités de pilotage et de suivi, mise en place d'actions)
 - o suivi du projet de jardin partagé solidaire

Mise en œuvre d'outils de suivi, d'observation et d'évaluation des dispositifs

- Suivre et analyser les impacts et effets des projets agricoles et forestiers mis en œuvre
- Exploiter et communiquer les résultats de l'évaluation

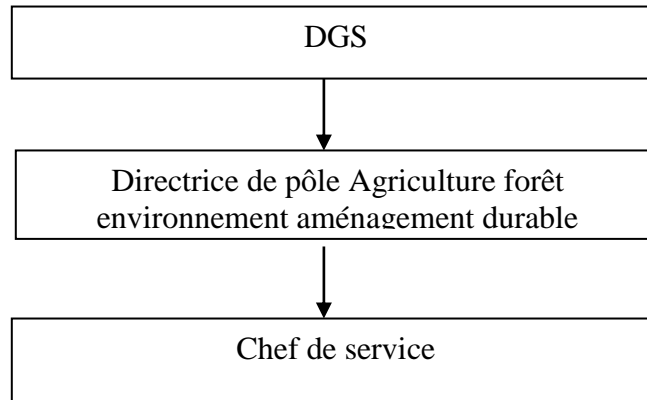
Développement et animation des partenariats, réseaux professionnels et commissions thématiques

- Organiser et animer les comités de pilotages, groupes techniques, commissions thématiques et territoriales

Gestion et encadrement du service agriculture forêt

- Gère le budget du service
- Assure la communication sur les actions mises en œuvre
- Anticipe et définit les besoins du service

Positionnement hiérarchique :



Relations fonctionnelles :

En interne :

- Echanges réguliers avec la direction de pôle et l'assistante de pôle
- Echanges réguliers avec le ou les vice(s) président(s) en charge de l'agriculture et la forêt
- Echanges, collaboration et partenariat avec d'autres services du pôle ou avec des services hors pôle, notamment avec les services urbanisme et énergie-habitat.

En externe :

- Relations partenariales étroites avec les collectivités, les partenaires institutionnels et les structures spécialisées dans le domaine de l'agriculture et la forêt
- Relations régulières avec les partenaires financeurs des actions
- Contact avec les usagers et la population

Exigences requises :

- * Niveau requis : Bac + 5 dans le domaine d'activité ou Bac + 3 et expérience
- * Formations et qualifications nécessaires : Diplôme dans le domaine agricole, forestier, aménagement du territoire ou développement local

* Compétences nécessaires :

- ✓ Compétences professionnelles
- Culture territoriale
- Culture du développement local et notamment développement agricole et forestier
- ✓ Compétences techniques
- Techniques d'animation, de dynamique de groupe et de concertation
- Gestion administrative, juridique et financière
- Gestion de projets

✓ Qualités relationnelles

- Sens du service public
- Sens du travail collectif et partenarial
- Autonomie et rigueur
- Capacités d'analyse et de synthèse
- Sens de l'organisation
- Fiabilité et discrétion

Cadre statutaire :

Catégorie(s) : Catégorie C ou B

Filière(s) : Administrative ou technique

Cadre(s) d'emplois : Rédacteurs ou adjoints administratifs territoriaux

Moyens (humains, matériels, financiers...) mis à disposition :

*Matériel : 1 ordinateur

*Budget du service

Conditions et contraintes d'exercice :

Poste à temps complet

Lieu de travail : Arlanc

- Gestion du temps arythmique : horaires irréguliers, avec amplitude variable en fonction des obligations de service public
- Rythme de travail soutenu, pics d'activité liés aux échéances de la collectivité, aux imprévus
- Disponibilité
- Déplacements fréquents

Risques professionnels inhérents au poste connus :

- Risque de troubles visuels et musculo-squelettiques (travail prolongé sur écran)
- Risques psychosociaux (stress professionnel se manifestant par une pression psychologique), impact sur la vie personnelle.
- Risques liés aux déplacements

**Pour toute candidature merci d'adresser votre CV et lettre de motivation à
Monsieur le Président de la Communauté de Communes Ambert Livradois Forez
15 avenue du 11 novembre BP71 63600 AMBERT
ou rh@ambertlivradoisforez.fr**