

LA COMMUNAUTE DE COMMUNES AMBERT LIVRADOIS FOREZ RECRUTE

CHARGÉ/CHARGÉE DE MISSION ATTRACTIVITÉ Poste temporaire – Temps complet - Prise de poste 01/10/2024

Pôle : Économie

Service : Attractivité

Missions du poste :

Rattaché.e au pôle Economie le/la chargé/chargée de mission attractivité accueille et accompagne les porteurs de projets du territoire, développe et suit les projets en lien avec l'attractivité, gère les équipements commerciaux et touristiques du pôle économie.

Activités et tâches principales du poste :

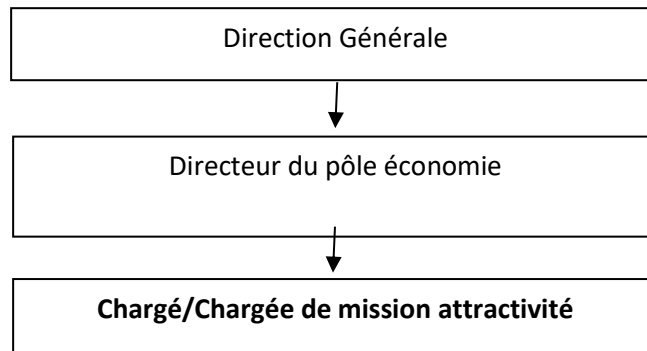
- **Accueil, accompagnement et installations des porteurs de projets**
 - Accueil, accompagnement et aide à l'installation sur le territoire d'ALF des porteurs de projet dans tous les domaines de compétences
 - Conseiller et accompagner la définition du projet
 - Mettre en adéquation avec les potentialités du territoire (immobilière, foncière,) et identifier les facteurs clés de succès ou les points de vigilance (réglementaire, urbanisme, financière, etc...)
 - Assurer l'appui technique et la coordination avec les partenaires consulaires, institutionnels, et associatifs pour la mise en œuvre du projet
 - Rechercher les accompagnements financiers adaptés au projet et assurer l'appui technique au montage des dossiers de demandes de subventions
 - Assurer une veille technique stratégique et réglementaire sur cette mission
 - Prospector de nouveaux porteurs de projets
 - Travail de maillage du territoire et échanges réguliers avec les communes d'ALF pour repérer les potentialités

- Favoriser le rapprochement et la mise en réseau des porteurs de projets et acteurs associatifs
 - Coordination des services d'accueil du territoire en lien avec l'accueil des porteurs de projets nouveaux/nouvelles habitants/habitantes : Maisons de services au public, bureaux d'information touristique, communes, CCI, BGE, FPIL, Entreprendre en Livradois Forez, etc.
 - Gestion de l'aide au commerce en lien avec le programme régional et la CCI.
- **Développement et suivi de projets en lien avec l'attractivité**
 - Projets en lien avec la Maison du tourisme du Livradois Forez notamment concernant l'accueil touristique (à Arlanc et St Germain l'Herm) : lien entre la Maison du tourisme et les acteurs locaux (élus/élues, agents/agentes, partenaires), aide à la mise en place du projet (aide à la décision, suivi du calendrier...)
 - Projets en lien avec la politique du commerce notamment la mise en place de boutiques tests en lien avec le chargé de mission Petites villes de demain.
- **Gérer les commerces et les activités commerciales et les équipements touristiques du pôle économie (une quinzaine)**
 - Relations avec le gestionnaire de l'équipement, mise en place d'un cadre de travail pérenne en donnant un cadre précis au rôle de la collectivité
 - Accompagnement des gestionnaires dans leur activité (réparation, modification de leur outil de travail) en lien avec les services concernés (technique, bâtiment, énergie...).
- **Au sein du service, organise les moyens, coordonne et anime les dispositifs de développement liés à l'attractivité du territoire**
 - Proposition des modalités de mise en œuvre des projets locaux et des programmes d'actions
 - Alerte de la direction de pôle sur les opportunités et les risques (techniques, juridiques, financiers, etc.) inhérent à une stratégie ou à un projet.
 - Élaboration des délibérations et actes nécessaires à la prise de décision des élus
 - Développement et animation des partenariats, réseaux professionnels et commissions thématiques
 - Planification, proposition et sollicitation des ressources nécessaires aux interventions sur ces thématiques (financières, techniques, juridiques, humaines)
 - Analyse de la pertinence des projets au regard des schémas et axes d'intervention définis en amont et sollicitation des arbitrages de la direction de pôle
 - Gestion et animation des dispositifs partenariaux nécessaires au développement du service

Activités secondaires du poste :

- Veille au suivi budgétaire des projets avec l'assistante de pôle

Positionnement hiérarchique :



Relations fonctionnelles :

En interne :

- Échanges réguliers avec la direction du pôle, les vice-présidents en charge de l'économie, les agents/agentes de l'établissement
- Échanges, collaboration et partenariat avec d'autres services du pôle ou avec des services hors pôle, notamment pour la mise en place des actions transversales

En externe :

- Relations partenariales étroites avec les collectivités et les partenaires institutionnels dans le domaine économique
- Relations régulières avec les partenaires financeurs des actions
- Contact avec les usagers/usagères et la population

Exigences requises :

Niveau requis : Bac + 3 à Bac + 5

Formations et qualifications nécessaires : diplôme dans le développement local + école de commerce + science politique

Compétences nécessaires :

Ø Compétences professionnelles

- Culture territoriale
- Culture du développement local et notamment de l'environnement économique

Ø Compétences techniques

- Techniques d'animation, de dynamique de groupe et de concertation
- Maîtrise de l'outil informatique
- Gestion administrative, juridique et financière
- Gestion de projets

Ø Qualités relationnelles

- Sens du service public
- Sens du travail collectif et partenarial
- Autonomie et rigueur
- Capacités d'analyse et de synthèse
- Sens de l'organisation
- Fiabilité et discrétion

Cadre statutaire :

Catégorie(s) : **B**

Filière(s) : **Administrative**

Cadre(s) d'emplois : **Rédacteur territorial**

Moyens (humains, matériels, financiers...) mis à disposition :

- Équipe : pas d'équipe en relation hiérarchique directe, 1 assistante mutualisée sur le pôle pour un soutien administratif (convention / bail, état des lieux).
- Matériel : ordinateur et voiture partagée
- Budget du service économie

Conditions et contraintes d'exercice :

- Gestion du temps arythmique : horaires irréguliers, avec amplitude variable en fonction des obligations de service public
- Rythme de travail soutenu, pics d'activité liés aux échéances de la collectivité, aux imprévus
- Disponibilité
- Déplacements fréquents

Risques professionnels inhérents au poste connus :

- Risque de troubles visuels et musculo-squelettiques (travail prolongé sur écran)

- Risques psychosociaux (stress professionnel se manifestant par une pression psychologique), impact sur la vie personnelle
- Risques liés aux déplacements

Indicateurs d'appréciation des résultats :

- État d'avancement des projets
- Climat apaisé et respectueux au sein du pôle
- Fiabilité administrative, juridique et financière

Informations de recrutement :

Date de prise de poste : 01/10/2024

Lieu de travail : Maison de l'Habitat Rue de Goye 63600 AMBERT

Temps de travail : 35h hebdomadaire

Recrutement en CDD de remplacement de 5 mois

Rémunération selon grille indiciaire FPT + prime RIFSEEP

Pour toute candidature merci d'adresser votre CV, lettre de motivation avant le 31/07/2024 à Monsieur le Président de la Communauté de Communes Ambert Livradois Forez - 15 avenue du 11 novembre BP71 63600 AMBERT ou sur recrutement@ambertlivradoisforez.fr