

LA COMMUNAUTE DE COMMUNES AMBERT LIVRADOIS FOREZ RECRUTE

Assistant éducatif petite enfance (H/F)
Emploi permanent – Temps non complet - Prise de poste le 16/05/2022

Pôle : Enfance-Jeunesse

Service : Multi-accueils / Multi-accueil MARAT

Missions du poste :

Mission 1 :

Accueillir les enfants en lien avec les parents lors de leur arrivée

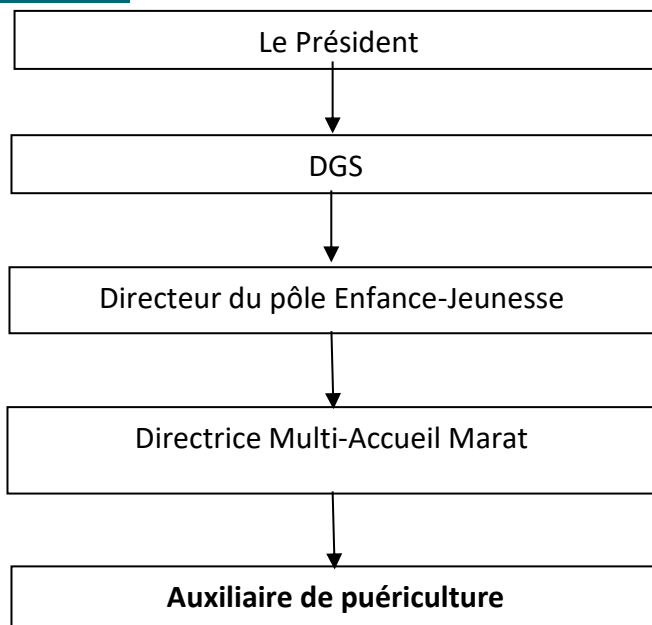
Mission 2 :

Élaborer et mettre en œuvre des projets d'activités des enfants, le tout dans les règles d'hygiène et de sécurité permettant le bon fonctionnement de la structure

Activités et tâches principales du poste :

- Accueillir les enfants en lien avec les parents lors de leur arrivée
- Aider l'enfant dans l'acquisition d'autonomie
- Créer et mettre en œuvre les conditions nécessaires au bien-être de l'enfant
- Élaborer et mettre en œuvre des projets d'activités des enfants
- Mettre en œuvre les règles d'hygiène et de sécurité
- Activités liées à la préparation et aux services des repas
- Participer à l'élaboration et à la mise à jour du projet d'établissement

Positionnement hiérarchique :



Relations fonctionnelles :

En interne :

Responsables hiérarchiques directs (N+1) : Directrice de la structure
Lien direct avec les autres salarié.e.s de la structure, travail en équipe

En externe :

Lien direct avec les parents et lien permanent avec les enfants.

Exigences requises :

- * Niveau requis : **diplôme d'auxiliaire de puériculture exigé**
- * Formations et qualifications nécessaires : en lien avec la petite enfance
- * Compétences nécessaires :

Compétences théoriques (« savoir ») :

- Formation en lien avec un métier de la petite enfance

Compétences techniques (« savoir-faire ») :

- Relationnel avec les jeunes enfants
- Compréhension des besoins de l'enfant

Qualités attendues (« savoir-être ») :

- Relationnel avec la hiérarchie
- Travail en équipe

Cadre statutaire :

Catégorie(s) : B

Filière(s) : Médico-sociale

Cadre(s) d'emplois : Auxiliaire de puériculture CI Normale

Moyens (humains, matériels, financiers...) mis à disposition :

Les moyens matériels d'équipement personnel, et du mobilier de la structure : matériel de puériculture et de jeux pour les activités.

Vaccinations à jour suivant préconisation de la médecine du travail

Conditions et contraintes d'exercice :

- Horaires variables suivant le cycle de travail défini dans la structure par journées de 7h - Réunions périodiques

Risques professionnels inhérents au poste connus :

- Risques liés aux positions de travail, au port de charges répétitives pouvant occasionnés des Troubles Musculo-Squelettiques (TMS)
- Risques liés à l'utilisation de produits toxiques : produits d'hygiène et d'entretien

Indicateurs d'appréciation des résultats :

- Taux de satisfaction du public utilisateur de la structure
- Taux de fréquentation de la structure
- Intégration dans l'équipe pluri-disciplinaire

Informations de recrutement :

Date de prise de poste : 16/05/2022

Lieu de travail : MARAT

Temps de travail : 21h/semaine

Recrutement par voie de mutation pour les agent.e.s titulaires ou en CDD droit public
Rémunération selon grille indiciaire FPT + prime RIFSEEP + action sociale

**Pour toute candidature merci d'adresser votre CV et lettre de motivation avant le
02/05/2022 à Monsieur le Président de la Communauté de Communes Ambert
Livradois Forez - 15 avenue du 11 novembre BP71 63600 AMBERT
ou sur rh@ambertlivradoisforez.fr**