

LA COMMUNAUTE DE COMMUNES AMBERT LIVRADOIS FOREZ RECRUTE

AGENT TECHNIQUE D'ENTRETIEN (H/F)

Poste permanent – Temps non complet - Prise de poste 01/12/2023

Pôle : Enfance-Jeunesse

Service : Micro-crèche Saint-Anthème

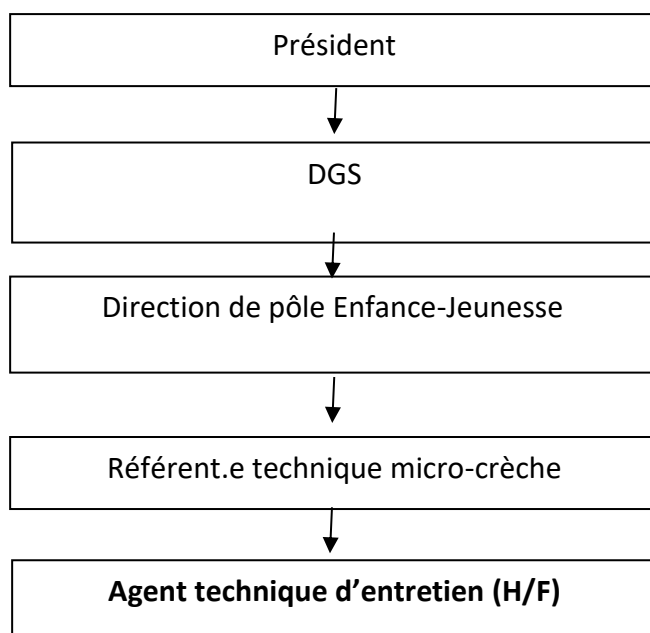
Missions du poste :

Dans le cadre de la création d'une micro-crèche à Saint-Anthème (63660), rattaché.e au Pôle Enfance Jeunesse, sous la responsabilité du. de la référent.e technique du site, l'**agent technique d'entretien** nettoie et entretient des locaux suivant les protocoles et les règles d'hygiène mis en place.

Activités et tâches principales du poste :

- Effectuer l'entretien des locaux suivant les protocoles définis
- Participer aux réunions d'équipe si besoin
- Contacts avec les agent.es de la micro-crèche
- **Toute autre tâche ou mission en lien avec l'intérêt des services de la collectivité**

Positionnement hiérarchique :



Relations fonctionnelles :

En interne : responsables hiérarchiques directs (N+1) : référent(e) technique de la structure
Lien direct avec les autres salariés de la structure, travail en équipe.

En externe : Lien direct avec les enfants et les agent.es de la structure. EHPAD.

Exigences requises :

Niveau requis : expérience en restauration, travaux d'entretien

Formations et qualifications nécessaires : en lien avec les normes d'hygiène et d'entretien des locaux et les protocoles

Compétences nécessaires :

Compétences théoriques (« savoir ») :

- Techniques de nettoyages des locaux
- Qualité du travail
- Microbiologie et bonnes pratiques d'hygiène
- Paquet hygiène

Compétences techniques (« savoir-faire ») :

- Communiquer
- Signaler les dysfonctionnements constatés
- Procédures et autocontrôles mis en place
- Protocoles

Qualités attendues (« savoir-être ») :

- Relationnel avec la hiérarchie
- Autonomie

Cadre statutaire :

Catégorie : C

Filière : Technique

Cadre d'emploi : Adjoint technique territorial

Moyens (humains, matériels, financiers...) mis à disposition :

Les moyens matériels d'équipement personnel, et du mobilier de la structure : vêtements de travail, charriot, outils, produits d'hygiène et d'entretien.

Vaccinations à jour suivant préconisation de la médecine du travail.

Conditions et contraintes d'exercice :

- Horaires décalés par rapport aux contraintes d'ouverture
- Respect impératif des horaires pour permettre l'ouverture du service

Risques professionnels inhérents au poste connus :

- Risques liés aux positions de travail, au port de charges répétitives pouvant occasionnés des Troubles Musculo-Squelettiques (TMS)
- Risques liés à l'utilisation de produits toxiques : produits d'hygiène et d'entretien
- Station debout prolongée, manutention de charges, respect des règles d'hygiène et port d'équipements appropriés

Préconisations :

- Le port des Équipements de Protection Individuels (EPI), notamment des chaussures antidérapantes permet de réduire les risques liés aux chutes de plain-pied.

Informations de recrutement :

Date de prise de poste : 01/12/2023

Lieu de travail : Micro-crèche SAINT ANTHEME (63660)

Temps de travail : Temps non complet (10h à 12h hebdomadaire)

Recrutement par voie de mutation pour les agents titulaires ou en CDD droit public

Rémunération selon grille indiciaire FPT + prime RIFSEEP + action sociale + participation mutuelle

**Pour toute candidature merci d'adresser votre CV, lettre de motivation et dernier arrêté de situation (pour les titulaires) avant le 15/09/2023 à Monsieur le Président de la Communauté de Communes Ambert Livradois Forez - 15 avenue du 11 novembre BP71 63600 AMBERT
ou sur recrutement@ambertlivradoisforez.fr**