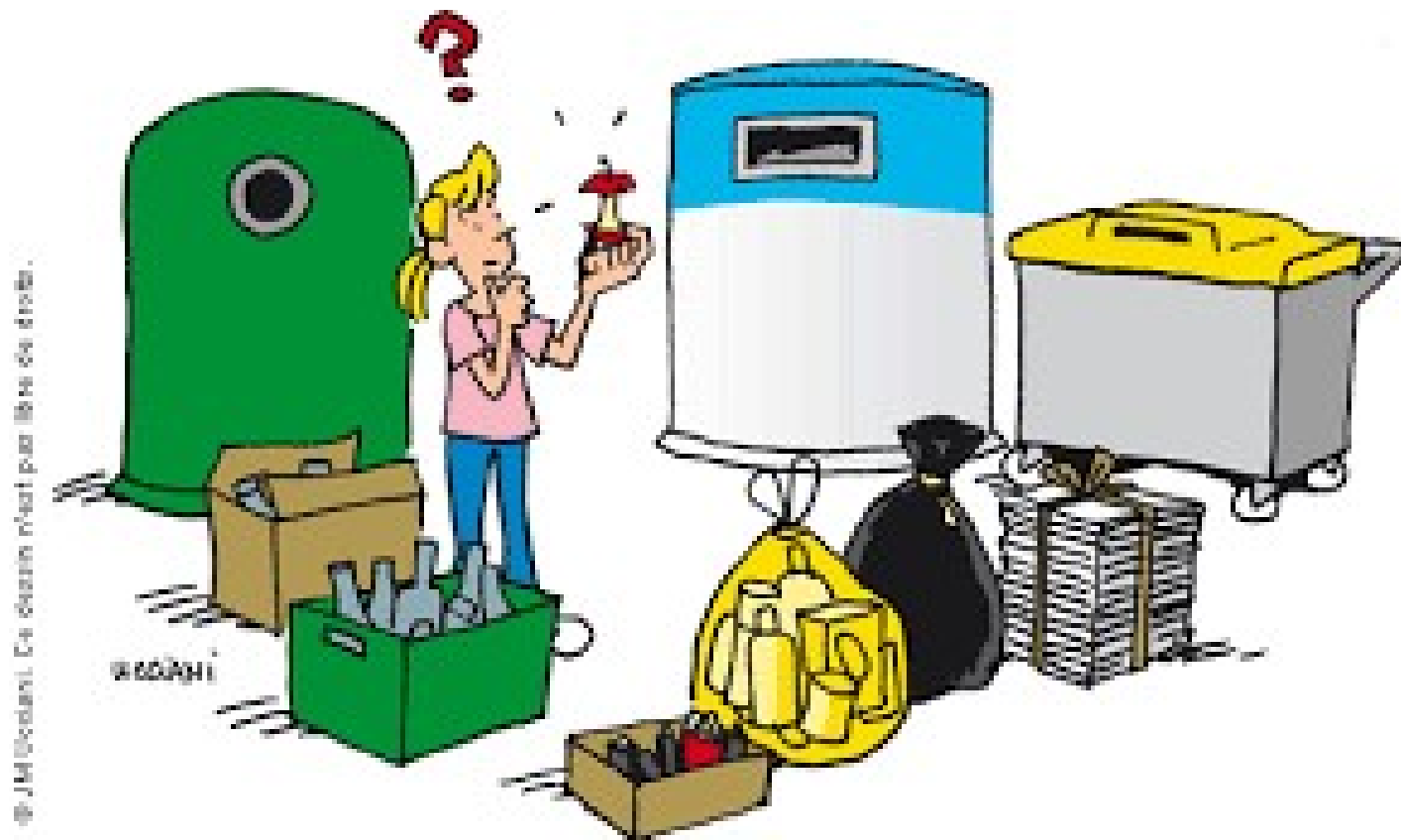


COMMISSION DECHETS



AMBERT
LIVRADOIS
FOREZ



15 février 2024

Service Déchets – Réunion 6

PREMIER BILAN 2023 : QUELQUES CHIFFRES

ORDURES MENAGERES : - 763 tonnes = - **18%** (- 480 t en 2022)

TRI SELECTIF : + 281 tonnes = + **11,2%** (+ 190 t en 2022)

VERRE : + 46 tonnes = + **3,5 %** (+ 76 t en 2022)

TEXTILES : + 55 tonnes = + **20%** (+ 90 t en 2022)

OÙ SONT LES TONNES ???

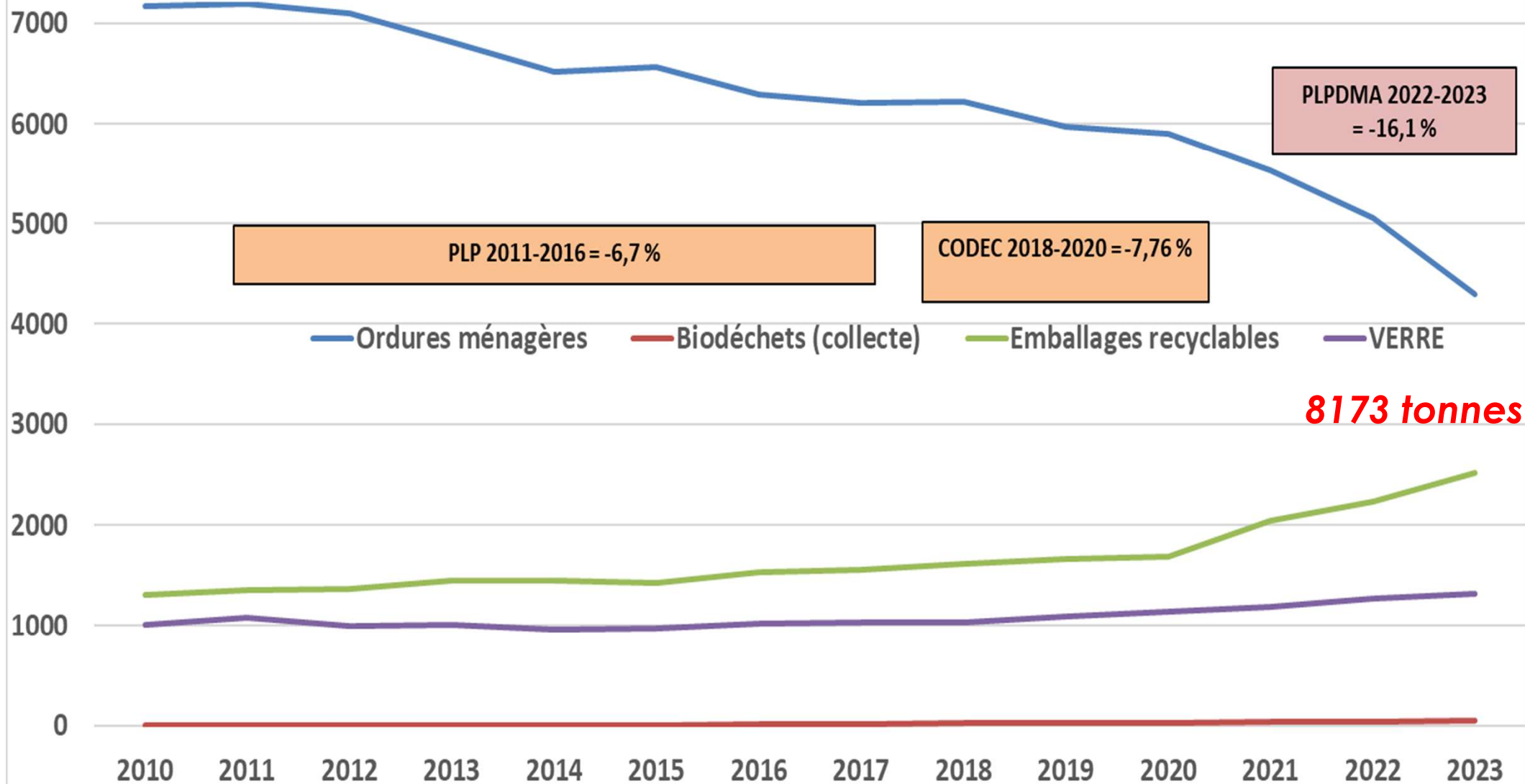
COMPOSTAGE ?

DECHETTERIE ?

PRÉVENTION ?

9492 tonnes

OMA : Evolution des différents flux collectés entre 2010 et 2023



8173 tonnes

PROJET REORGANISATION COLLECTE

1 ETP en moins (départ retraite non remplacé)

4 tournées de moins/semaine

Hausse du kilométrage/tournée et du poids transporté

23 000 km de moins

8000 litres de gazole en moins



PROJET REORGANISATION COLLECTE

Ajustements de dotation en bacs jaunes courant 2023

124 courriers de rappel strict de l'obligation de TRI envoyés

7 factures de 100 € envoyées à des récidivistes pour non-tri

Collage en cours d'autocollants sur tous les bacs collectifs :

- « *Tri des emballages obligatoire sous peine d'amende* » sur les bacs verts
- « *Pas d'emballages dans des sacs noirs* » sur les bacs de tri

Acquisition (2023) et installation de 50 panneaux « sous vidéosurveillance » pour les points tri

Acquisition (2023) et utilisation de 2 caméras mobiles pour les points problématiques
2024 Assermentation des 3 responsables auprès du Procureur

Identifier 15 non trieurs/semaine = 700 courriers de rappel en 2024

PROJET REORGANISATION COLLECTE

Objectif initial fixé courant 2021 : + 800 tonnes de tri

- 2021 = Simplification du TRI = + 353 tonnes
- 2022 = Hausse du TRI = + 190 tonnes
- 2023 = Réorganisation collecte = + 281 tonnes

Total = + **824 tonnes de tri**

2024-2026 = Application du Règlement de collecte = + ???

RAPPEL :
1700
TONNES
ENCORE
DANS LES
OM EN 2022

CLASSEMENT TRI : VERRE + EMBALLAGES/PAPIERS

VERRE + EMBALLAGES confondus :

Meilleur département 2022 = VENDEE = 126 kg/hab/an

ALF 2023 = 109 kg/hab/an

Meilleure région 2022 = BRETAGNE = 106 kg/hab/an

Meilleure région 2022 EST = BOURGOGNE FRANCHE COMTE = 91 kg/hab/an

Moyenne nationale 2022 = 72 kg/hab/an

VERRE :

Meilleure région 2022 = BRETAGNE = 54 kg

ALF 2023 = 48 kg

Meilleure région 2022 EST = BOURGOGNE FRANCHE COMTE = 41 kg

Moyenne nationale 2022 = 34 kg (France « Campagne » 46 kg)

EMBALLAGES/PAPIERS :

ALF 2023 = 61 kg recyclés (91 kg collectés)

Meilleure région 2022 = BRETAGNE = 52 kg

Meilleure région 2022 EST = BOURGOGNE FRANCHE COMTE = 50 kg

Moyenne nationale 2022 = 38 kg (France « Campagne » 43 kg)

REFUS/ERREURS DE TRI

843 tonnes d'erreurs de tri collectées dans les bacs jaunes sur les 2517 tonnes collectées soit **33 %**

Attention les erreurs de tri pèsent toujours plus lourds que les emballages/papiers

30,6 kg de refus / an / hab

Les 9 collectivités du 63 sont concernées.

C'est très important vis-à-vis du reste de la région AURA.

Moyenne nationale à **26,5 %**

REFUS/ERREURS DE TRI

50 % erreurs de tri = vraie erreur (sopalin, objet en plastique qui n'est pas un emballage, revue non déballée)

50% erreurs de tri = incivisme (sac d'ordures, placo, chaussures, bois, ...) **mais + lourd**.

Débat en cours avec le VALTOM et le centre de tri concernant la « mesure » de ces erreurs de tri et la réalité du problème

COMMENT REDUIRE LES ERREURS DE TRI ?

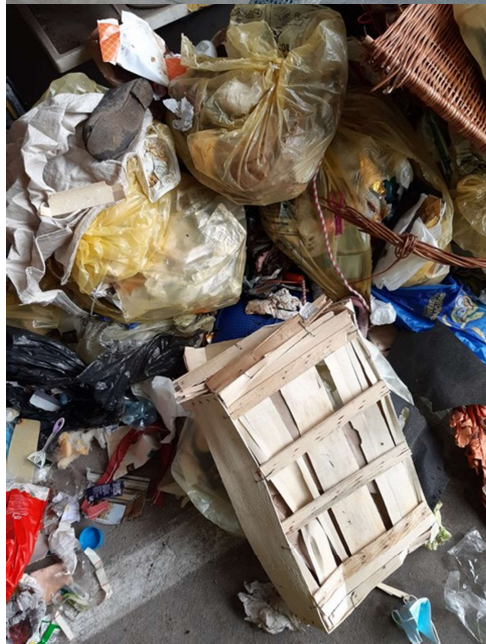
- **Trop de sacs noirs dans les bacs jaunes**
- **Imbrication des déchets**
- **Utilisation des sacs de croquettes**
- **Trop de textiles sanitaires**
- **Trop de vêtements**
- **Les plastiques rigides/durs**

Caractérisation d'une tournée de TRI le 3/10/23 :

1320 kg analysés, retriés

260 kg d'erreurs de tri = 19 % en poids (8% en volume)

COMMENT REDUIRE LES ERREURS DE TRI ?



TRI : ACTIONS 2024

Sensibilisation des agents Aide à Domicile

au TRI et à la gestion vertueuse des déchets chez les personnes âgées :

Constat : le tri bien effectué par les personnes âgées est souvent pas, peu ou mal évacué (bonnes poubelles) par les aides à domicile

- **Etablir un livret TRI qui serait remis à chaque nouvel(le) aide à domicile**
- **Intervenir auprès des structures d'Aides à domicile pour former/sensibiliser aux bons gestes du tri**

Conventions pour le prêt de bacs aux associations avec engagement pour le tri sélectif

COLLECTE DU VERRE

Aller chercher les 330 tonnes de VERRE dans les OM

- Dotation minimale par commune : 1 pour 80 habitants
 - moyenne France 1 colonnes pour 271 habitants
 - moyenne France « campagne » 1 colonnes pour 170 habitants
- Plan pluriannuel d'investissement et d'équipement des communes sous équipées :
 - 2 nouvelles colonnes installées en 2023
 - Commande de 27 colonnes en 2023 – Installation en cours
 - Commande de 30 colonnes en 2024 et installation

COLLECTE DES TEXTILES

Aller chercher les 340 tonnes de TEXTILES dans les OM

- * Concours de collecte des textiles organisé fin septembre : 1,2 tonnes collectées.
- * Signature d'une nouvelle convention avec EMMAUS fin 2023
- * Soutien à la collecte doublé pour 2024 = 10 000 €
- * Equiper toutes les communes d'1 colonne au moins = + 28 colonnes
- * Doubler certaines colonnes qui débordent = + 5 colonnes
- * Acquisition des nouvelles colonnes : partagée entre ALF et EMMAUS

- * Groupe de travail VALTOM pour essayer de relocaliser le traitement des textiles
- * Développer en 2024 de multiples actions de communication sur le textile (concours interXXX, ...)

PREMIER BILAN 2023 : QUELQUES CHIFFRES

NON RECYCLABLES (encombrants) : - 118 tonnes (-14%)

Impact des REP et du TRI (2500 tonnes en 2011)

BOIS/METAUX/MEUBLES/PNEUS : légère baisse

DECHETS VERTS : Identique 1273 tonnes

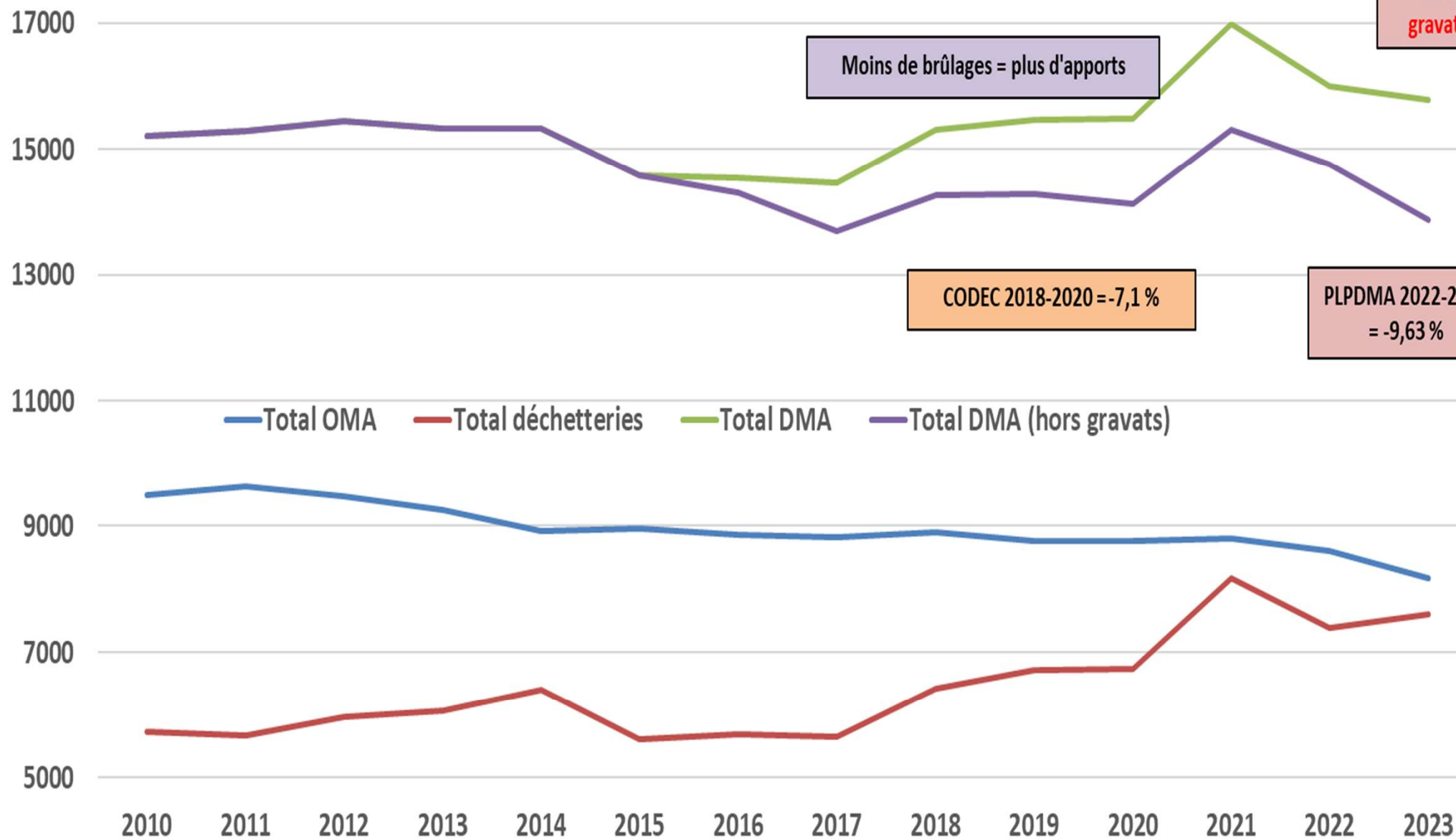
GRAVATS : + 658 tonnes (+ 35%)

VERRE PLAT : - 9 tonnes (- 8,6 %)

PLACO : + 6 tonnes (+ 4%)

Fréquentation	
ambert	37665
arlanc	24950
cunlhat	19228
marat	15011
viverols	11265
st germain	11395
st anthème	8691
Total	126223
	+ 1,50%

Evolution des DMA : impact des déchetteries



+ 3,59 %
avec
gravats

Moins de brûlages = plus d'apports

CODEC 2018-2020 = -7,1 %

PLPDMA 2022-2023
= -9,63 %

— Total OMA — Total déchetteries — Total DMA — Total DMA (hors gravats)

DECHETTERIES

* Réception du PACKMAT pour tasser les bennes et réduire les rotations = **8400** km économisés en 8 mois (mais + de rotations gravats)



* Commande des barrières levantes en entrée de déchetterie pour maîtriser les flux entrants en période estivale (installation 2024)

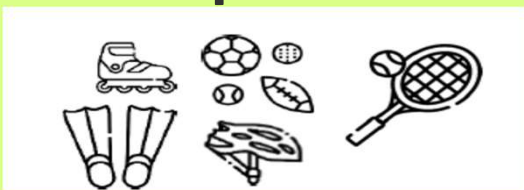
* Etablissement d'un plan canicule pour protéger nos gardiens :

- Dotation en gilets rafraichissants (2023)
- Installation de climatisation dans le local (2024) : 18 000 €
- Coloration des enrobés à l'eau de chaux (2024)

DECHETTERIES

- Mise en place des nouvelles filières REP :

- **Articles de Sports et Loisirs (ASL)**



- **Articles de Bricolage et Jardin thermiques (ABJ thermiques)**



- **Articles de Bricolage et Jardin (ABJ)**

- **JEUX/JOUETS**

- **Articles du peintre**



DECHETTERIES

- * Collecte des Bouchons en liège
- * Collecte des lunettes de vues (Lunettes sans Frontières)
- Matériaux détournés pour la MATERIAUTHEQUE :
 - 30 tonnes collectées au total (dont **15 tonnes** dans les déchetteries)
 - 20 tonnes revendues au magasin
 - 8 ateliers bricolage/partage de savoir (Réduire/Réparer/Réutiliser)
- Objets revendus par la RESSOURCERIE :
 - 69,13 tonnes (-22 %)

DECHETTERIES

Séparation des branches à la déchetterie de Vertolaye



Installation du REPAIR CAFE à la déchetterie d'Ambert



DECHETTERIES : ACTIONS 2024

Mise en place nouvelle filière REP : Produits et Matériaux de la Construction et du Bâtiment (PMCB) pour les particuliers uniquement :

- **Modification des consignes de tri (bois/meubles, plastiques, ...) avec l'apparition de bennes MULTIREP = retour à tri par matière (et non pas un tri par usage)**
- **Nouveaux soutiens financiers (estimés à 70 000 €)**
- **Réduction des transports de bennes par notre régie**
- **Signalétique à reprendre**

Mise aux normes des déchetteries : achat de caissons et abris nécessaires (52 000 €)

DECHETTERIES : ACTIONS 2024

Réflexion 2024 pour envisager de doubler le poste de la déchetterie d'Ambert en 2025 :

37 665 passages / an

120 passages / jour en moyenne

16 usagers / heure en moyenne

Modalités à définir : temps partiel ? Annualisation ?

Objectif = être le plus efficient pour améliorer le tri

PROJET BIODECHETS : SLGDO

805 Composteurs individuels adoptés en 2023 (503 en 2022)

67 formations dont 20 délocalisées en communes

+ **32** achats de composteurs

12 Composteurs collectifs installés dans les bourgs en 2023

48 bourgs sur 58 sont désormais équipés (78 sites au total)

2 composteurs pieds d'immeubles installés en 2023 (**20 au total**)

17 composteurs en établissements installés en 2022 (**97 au total**)

2 Cimetières équipés de bacs de tri des végétaux en 2023

50 cimetières sur 58 sont désormais équipés

28 nouveaux référents de site formés en 2023

91 référents sont désormais intégralement formés (**170 au total**)

2 journées de rencontre organisées

SLGDO : ACTIONS 2024

- * Campagne de **communication départementale** Biodéchets et Gaspillage Alimentaire
- * Déploiement de la collecte des biodéchets en point de regroupement dans **l'hypercentre d'Ambert**
- * Installation des **composteurs partagés** dans les quelques bourgs où il en manque : LE MONESTIER, BAFFIE, DOMAIZE, ST JUST, GRANDVAL, ...
- * Poursuite des **formations Référents de site**, organisation de rencontres avec les référents lors de ténues de stand sur les manifestations où nous serons présents et création d'un groupe de travail avec la cellule biodéchets
- * Réception du nouveau broyeur de branches en remplacement d'un ancien
- * Tenter de **redynamiser** l'utilisation du matériel mutualisé de désherbage. Si échec, envisager de rétrocéder le matériel aux seules communes utilisatrices
- * **Journée technique le 5 mars autour du compostage, désherbage et gestion des végétaux à destination des élus et employés communaux**

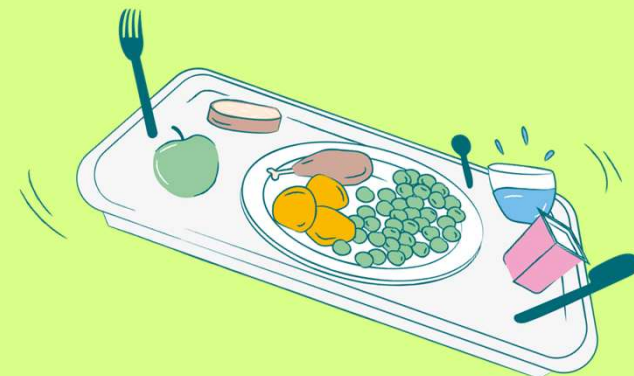
PROJET A TABLE !



À TABLE !
Mangeons bien, jetons moins



Retour en images



RDV à la soirée de clôture mardi 26 mars au cinéma d'AMBERT pour la suite

PREVENTION : ACTIONS 2023

* **2287 personnes sensibilisées (petits et grands) :**

- 101 animations grand public (ateliers, ...)
- Stands marchés et déchetteries
- Animations scolaires (550) et extrascolaires (179)

* **Prêt de matériel « Zero Déchet »**

- Gobelets : 44 198 gobelets prêtés, soit 194 prêts
- Vaisselle et pichets : 46 prêts
- Totems : 11 prêts
- Laveuse : 13 prêts

* **167 agents ALF et élus sensibilisés par la Fresque du Climat**

* **Echec de la saison 2 « Famille Zero Déchet » : 1 seule famille candidate**

* **Réduction des déchets en interne à ALF : moins de jetable, plus de durable : essuie mains, savon, ...**

SALON DEVELOPPEMENT DURABLE

« RESPIRE »

LA FETE D'AMBERT LIVRADOIS FOREZ

PROJET mené avec le service AFE ENERGIES avec la participation des autres services

- 1600 personnes accueillies sur 2 jours
- 53 exposants
- 29 ateliers/animations/spectacles
- 43 participants au vide-grenier
- 180 participants au concours textiles : 1 tonne collectée
- 22 000 € au total (dont 8520 € service Déchets)



PREVENTION : ACTIONS 2024

MODIFICATIONS DE L'ACTION COUCHES LAVABLES

COMMERCANTS ZERO DECHETS : affichage, répertoire, ...

JOURNEE DE LA REPARATION (13 avril Ambert)

JOURNEE FETE DU JEU ET DE L'ENVIRONNEMENT (1^{er} juin Eglisolles)

ACHATS DURABLES en interne ALF

TRI HORS DOMICILE : actions salle des fêtes, évènements, ...

PROTECTION MENSTRUELLE REUTILISABLES

COLLECTE CHEVEUX chez les COIFFEURS

RESPIRE 2 (16 et 17 mai 2025 – Parc des Mélèzes)