

DESTINATION GRAND AIR

Le plus grand Espace VTT/FFC de France a vu le jour en regroupant les domaines du massif des Bois Noirs (1520 km), d'Ambert Crêtes du Forez (925 km), de Vichy Montagne Bourbonnaise (520 km) et de Montagne et Plaine en Roannais (930 km).

Cette nouvelle « Destination Grand Air » propose désormais aux vététistes un terrain de jeu d'exception avec 155 circuits et 3 900 km labellisés par la Fédération Française de Cyclisme. Le massif des Bois Noirs, le Parc naturel régional du Livradois-Forez, la Montagne Bourbonnaise et la Côte Roannaise n'auront plus de secret pour vous.

Du point le plus au sud, La Chapelle Geneste en Haute-Loire, à Bert au nord (100 km à vol d'oiseau), en passant par les cols des Supeyres et du Béal, le tracé suit la ligne de crête à près de 1 300 m d'altitude. La vue à 360° offre des panoramas incroyables sur la Chaîne des Puys et le Sancy d'un côté, le Forez et les Alpes de l'autre.

Vous souhaitez en savoir plus, découvrir les circuits ? Rendez-vous sur destinationgrandair.com

ITINÉRANCE

Les 3 Espaces VTT/FFC Vichy Montagne Bourbonnaise, les Bois Noirs et Ambert Crêtes du Forez ont conjugués leurs efforts pour offrir une traversée Vichy-La Chaise-Dieu en suivant uniquement des pistes numérotées et balisées qui traversent les plus beaux paysages de ces territoires.

LE CODE DU VTTISTE

La randonnée VTT vous emmène sur des sentiers partagés. Pour que tout se passe bien merci de respecter ces quelques principes :

À VTT vous partagez l'espace naturel avec d'autres utilisateurs et évoluez dans un environnement parfois fragile. **Soyez donc courtois et respectez la nature !**

Le code du VTTiste vise à promouvoir un état d'esprit et une façon de pratiquer qui doivent devenir habituels.

DES RÈGLES À RESPECTER

- Empruntez les chemins balisés pour votre sécurité et respectez le sens des itinéraires
- Ne surestimez pas vos capacités et restez maître de votre vitesse
- Soyez prudent et courtois lors de dépassements ou croisements de randonneurs car le piéton est prioritaire
- Contrôlez l'état de votre VTT et prévoyez ravitaillement et accessoires de réparation
- Si vous partez seul, laissez votre itinéraire à votre entourage
- Portez un casque
- Respectez les propriétés privées et les zones de cultures
- Attention aux engins agricoles et forestiers
- Refermez les barrières
- Évitez la cueillette sauvage de fleurs, fruits et champignons
- Ne troublez pas la tranquillité des animaux sauvages
- Gardez vos déchets, soyez discret et respectueux de l'environnement
- Soyez bien assuré, pensez au Pass'Loisir FFC

AMBERT

N°	Départ	Distance	Dénivelé Positif cumulé
21		10 km	83 m
22		18 km	364 m
23	Ambert La Gare	18 km	415 m
24		30 km	869 m
25		24 km	195 m
26	Marsac-en-Livradois - Passage à niveau	15 km	445 m
27		27 km	452 m
28		31 km	1 040 m
29		25 km	790 m
30	Ambert La Gare	19 km	572 m
31		25 km	452 m
32		12 km	177 m
33		9 km	195 m
34	Le Monestier - Place de l'Église	21 km	811 m
35	Ambert - La Gare	25 km	341 m

HAUT-LIVRAOIS

N°	Départ	Distance	Dénivelé Positif cumulé
40	St-Germain-l'Herm	33 km	575 m
41	Mairie	21 km	368 m
42	Échandelys	35 km	600 m
43	Place de la Fontaine	25 km	400 m
44	St-Amant-Roche-Savine	36 km	1 320 m
45	Village vacances Saviloisirs	21 km	740 m
46	Cunhat	35 km	850 m
47	Parking Plan d'eau	24 km	450 m

Liaison circuits N°40/41 et N°42 St-Éloy - Le Redondet A/R 4,7 km 47 m
 Liaison circuits N°43 et N°44/45 La Suchère - L'Hôpital A/R 1,7 km 27 m
 Liaison circuits N°44 et N°34 La Suchère - L'Hôpital A/R 2,1 km 111 m

LES CIRCUITS PAR SECTEUR

ARLANC

N°	Départ	Distance	Dénivelé Positif cumulé
36		16,5 km	176 m
37	Arlanc Base de loisirs	12 km	207 m
38		34 km	875 m A/R

Liaison circuits N°27/35 et N°36 Marsac - Masselèbre A/R 8,5 km 11 m

VALLÉE DE L'ANCE

N°	Départ	Distance	Dénivelé Positif cumulé
1		14 km	370 m
2	Saint-Anthème Camping	21 km	540 m
3		32 km	830 m
4		17 km	300 m
5	Saint-Anthème Prabouré	15 km	320 m
6		24 km	655 m
7		10 km	195 m
8		11 km	230 m
9	Viverols Camping	24 km	534 m
10		24 km	618 m
11		20 km	480 m
12		49 km	988 m
13	Tous les cols	77 km	1 573 m
14		10 km	221 m
15	Grandrif - Col des Pradeaux	6 km	138 m
16	St-Pierre-la-Bourlhonne - Place de la mairie	21 km	750 m

LES POINTS D'INFORMATION TOURISTIQUE

> **AMBERT · 63600**
 31 rue de la Fileterie
 04 73 82 61 90
 contact.ambert@vacances-livradois-forez.fr

HORS SAISON	JUILLET-AOÛT
Lundi 14h30-17h	Lundi au samedi 9h30-12h30 13h30-18h
Mardi, mercredi, vendredi 10h-12h 14h30-17h	
Jeudi, samedi 10h-12h30	Dimanche 10h-12h30

> **ARLANC · 63220**
 Place Charles de Gaulle
 04 73 95 03 55
 contact.arlanc@vacances-livradois-forez.fr

HORS SAISON	JUILLET-AOÛT
Lundi 10h-12h	Lundi, mardi, mercredi, samedi, dimanche 9h30-12h30

> **CUNLHAT · 63590**
 8 Grande Rue
 04 73 72 39 40
 msap.cunlhat@vacances-livradois-forez.fr

TOUTE L'ANNÉE
Lundi à vendredi 9h-12h / 14h-17h

> **ST-ANTHÈME · 63660**
 23 place de l'Aubépin
 04 73 95 47 06
 contact.saint-anthème@vacances-livradois-forez.fr

HORS SAISON	JUILLET-AOÛT
Mardi 10h-12h30	Lundi au samedi 10h-12h30 14h30-18h
	Dimanche et jours fériés 10h-12h30

MAI, JUIN, SEPT. VACANCES SCOLAIRES Mardi au samedi 10h-12h30

> **ST-GERMAIN-L'HERM · 63630**
 Route de la Chaise-Dieu
 04 73 72 05 95
 contact.saint-germain.lherm@vacances-livradois-forez.fr

JUILLET-AOÛT
Lundi, jeudi, vendredi, samedi et dimanche 10h-12h30

> **OLLIERGUES · 63880**
 8 avenue du Maréchal de Lattre de Tassigny
 04 73 95 56 49
 contact.olliergues@vacances-livradois-forez.fr

HORS SAISON	JUILLET-AOÛT
Samedi 10h-12h30	Mardi à samedi 10h30-12h30 14h30-14h

> **VIVEROLS · 63840**
 3 Place de l'Église
 04 73 95 36 40
 msap.viverols@ambertlivradoisforez.fr

TOUTE L'ANNÉE
Lundi à vendredi 9h-12h / 14h-17h

LES POINTS DE RÉPARATION

DEUX SPÉCIALISTES VOUS ACCUEILLEN À AMBERT

> **AMBERT CYCLES**
 4 Bis avenue du 11 Novembre
 09 86 26 12 51
 www.ambert-cycles.fr

> **MONDOVELO**
 28 avenue Georges Clémenceau
 04 73 82 48 70
 ambert.mondovelo.fr

> **POINT D'ACCUEIL VTT-FFC**
 La Gare
 07 73 82 00 04

ENCADRANT B.E. (Brevet d'État)
GRANIT BIKE
 La Gare - Place Jean Berne
 63600 Ambert
 06 64 39 31 32
 granitbike@gmail.com

AMBERT CRÊTES DU FOREZ

41 ITINÉRAIRES VTT
 16 POINTS DE DÉPART
 1300 KM DE PISTES

SUR LE WEB

RETROUVEZ ET TÉLÉCHARGEZ LES DIFFÉRENTS CIRCUITS EN LIGNE SUR :

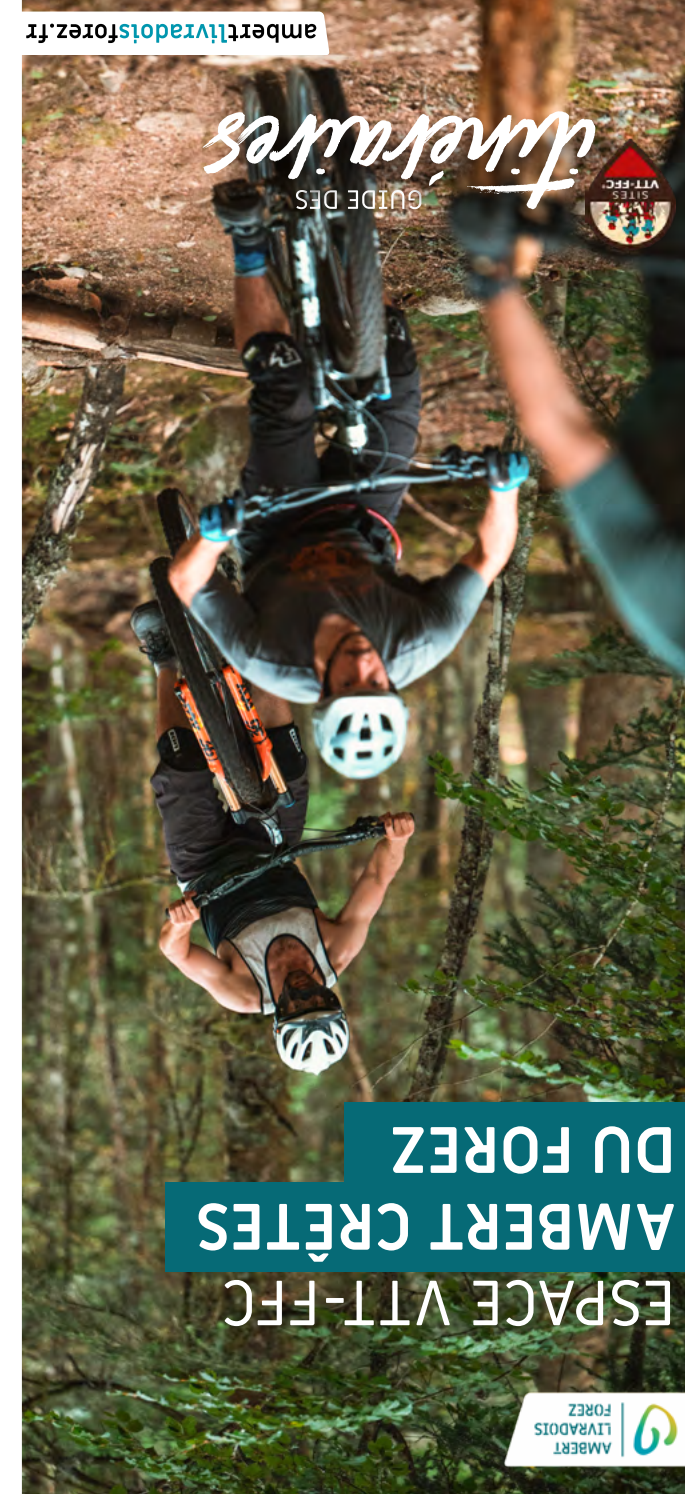
- > WWW.AMBERTVTT.FR
Centre VTT Ambert
- > LIVRAOIS-FOREZ-RANDO.FR
Livradois Forez Rando



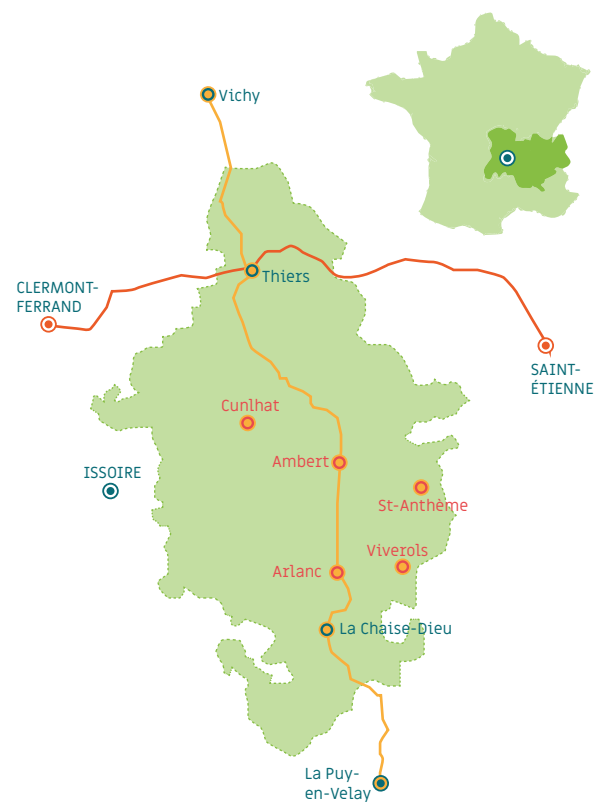
NOS PARTENAIRES

ÉCOLE DE VTT - 04 73 82 60 40
 UNION CYCLISTE AMBERT AUVERGNE (UC2A)
 Maison du vélo
 274 esplanade Robert Lacroix
 63600 Ambert

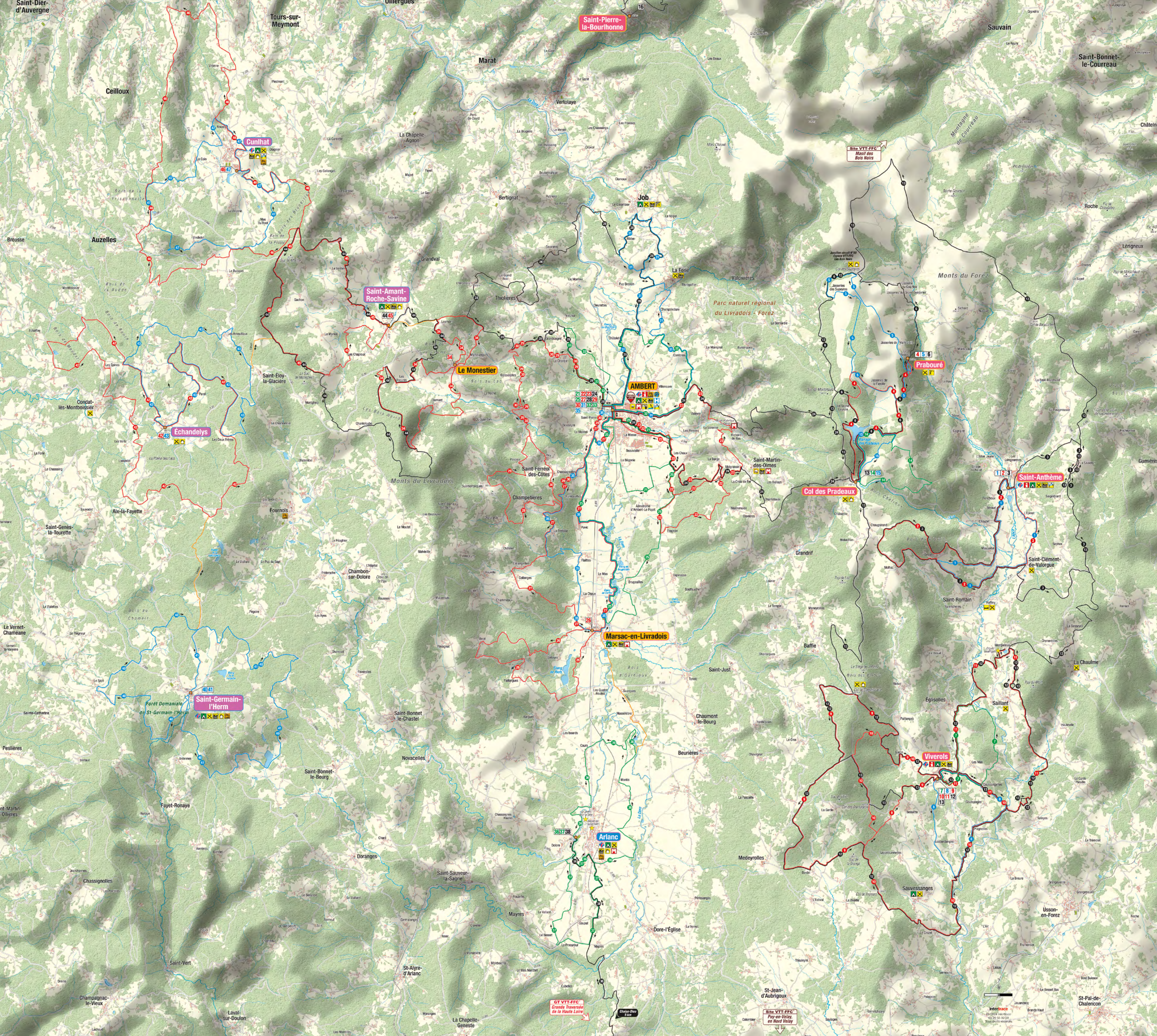
CENTRE VTT
 La Gare
 63600 Ambert



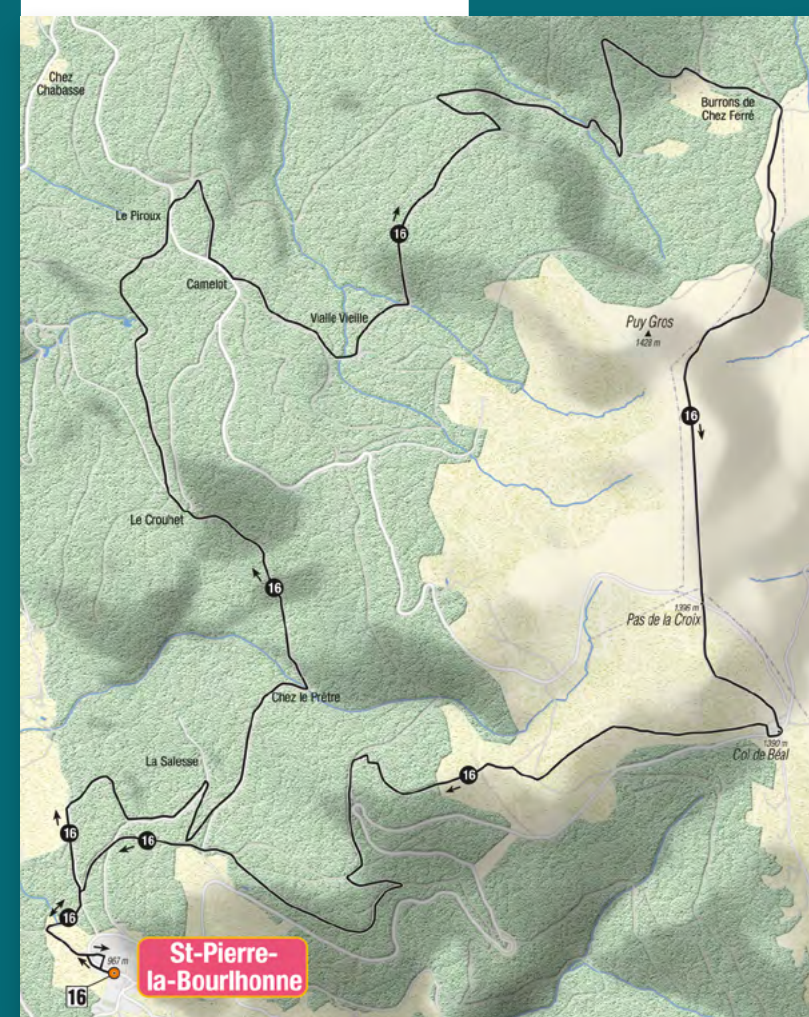
SERVICE ACTIVITÉ PLEINE NATURE
 AMBERT LIVRAOIS FOREZ
 04 73 82 00 04



Communauté de communes
 15 rue du 11 Novembre · 63600 Ambert
 Tél. 04 73 72 71 40
 accueil@ambertlivradoisforez.fr
 www.ambertlivradoisforez.fr



CIRCUIT N°16



LÉGENDE

- | | |
|----------------------------------|------------------------|
| Point de Départ | Distributeur à billets |
| Numéro au Départ | GPS |
| Point accueil | Hôpital |
| Bureau d'information touristique | Musée |
| Point information | Piscine |
| Lavage VTT | Plan d'eau |
| Location VTT et VAE | Tyrolienne |
| Camping | Vol Libre |
| Restauration | Douches |
| Gîte | Sanitaires |
| Auberge de Jeunesse | Site Remarquable |
| Commerce | Liaison |

BALISAGE

- | | | |
|-----------|--------------|-----------------------------------------------|
| Direction | Fausse route | Circuit passant dans un Parc Naturel Régional |
| Ralentir | Liaison | |
- Niveaux de difficulté :
- | | | | |
|-------------|--------|-----------|----------------|
| 1 | 9 | 8 | 4 |
| Très facile | Facile | Difficile | Très difficile |

SURICATE
TOUS SENTINELLE DES SPORTS DE NATURE
RÉPUBLIQUE FRANÇAISE

SIGNALER UN PROBLÈME
sentinelles.sportsdenature.fr

FÉDÉRATION FRANÇAISE DE CYCLISME
Interlocuteur
04 20 24 10 00
10 20 24 10 00
Tous droits réservés