

## LA COMMUNAUTE DE COMMUNES AMBERT LIVRADOIS FOREZ RECRUTE

### **ANIMATEUR/ANIMATRICE ENFANCE JEUNESSE ALSH AMBERT**

Poste remplacement – Temps non complet 28h annualisés – Prise de poste 12/02/2025

**Service** : Pôle Enfance-Jeunesse / ALSH AMBERT

#### **Missions du poste :**

- Accueillir les enfants en lien avec les parents lors de leur arrivée dans la structure, proposer et encadrer les groupes d'enfants lors des activités et sorties prévues ; le tout dans les règles d'hygiène et de sécurité permettant le bon fonctionnement de la structure (vacances scolaires et mercredis)
- Préparer les temps d'animation et la programmation d'activités péri et extrascolaires

#### **Activités et tâches principales du poste :**

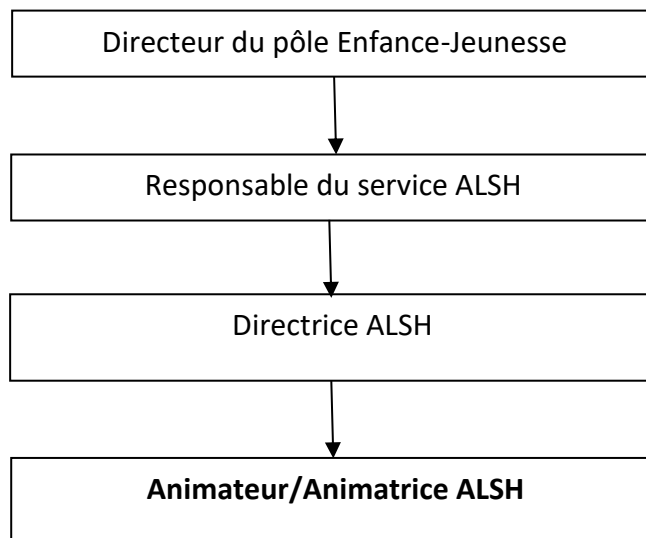
- Accueillir les enfants en lien avec les parents lors de leur arrivée
- Animer, construire et maintenir la dynamique de groupe entre enfants et adultes
- Créer et mettre en œuvre les conditions nécessaires au bien-être de l'enfant
- Élaborer et mettre en œuvre des projets d'activités pour des enfants
- Mettre en œuvre les règles d'hygiène et de sécurité
- Intégrer les objectifs de développement durable et d'éco-responsabilité dans les projets d'activités
- Réunions de concertation d'équipe et de préparation des périodes d'activités
- Mise en œuvre du temps de repas

#### **Activités et tâches secondaires du poste :**

- Assurer la sécurité affective et physique de l'enfant
- Identifier et respecter les besoins physiques, moteurs et affectifs de chaque enfant dans son individualité
- Favoriser la socialisation du jeune enfant
- Établir une relation de confiance avec les parents
- Contribuer à l'identification des signes d'appel, de mal-être physique ou psychique de l'enfant, alerter les parents et les services compétents
- Prendre en compte la diversité culturelle
- Communiquer avec la famille au quotidien
- Aménager des espaces de vie adaptés
- Réaliser les soins courants d'hygiène de l'enfant dans le respect de son intimité
- Répondre aux besoins alimentaires de l'enfant
- Aider l'enfant à progressivement acquérir des gestes de comportements autonomes
- Estimer l'état de santé général de l'enfant, repérer les signes de mal-être et rassurer l'enfant
- Transmettre les situations détectées au responsable et aux parents
- Assurer la sécurité et prévenir l'accident, alerter et réagir en cas d'accident
- Situer sa fonction et son rôle dans l'équipe pluridisciplinaire
- Participer au travail de l'équipe et aux réunions, rendre compte des observations et des activités effectuées
- Participer à l'entretien des locaux en fin de journée d'activités
- Pour les besoins du service, l'animateur peut être amené à remplacer un·e autre agent·e dans une autre structure de la collectivité Ambert Livradois Forez

**Toute autre tâche ou mission en lien avec l'intérêt des services de la collectivité**

### Positionnement hiérarchique :



### Relations fonctionnelles :

#### En interne :

Responsable hiérarchique direct (N+1) : directrice de la structure

Lien direct avec les autres agents-es de la structure, travail en équipe

#### En externe :

Lien direct avec les parents et lien permanent avec les enfants.

### Exigences requises :

\* **Niveau requis : BAFA, CAP AEPE-Petite enfance ou équivalent exigé**

\* **Permis de conduire valide**

\* **Compétences nécessaires :**

#### Compétences théoriques (« savoir ») :

- Formation en lien avec un métier de l'animation enfance/jeunesse

#### Compétences techniques (« savoir-faire ») :

- Relationnel avec les jeunes enfants
- Compréhension des besoins de l'enfant
- Esprit créatif

#### Qualités attendues (« savoir-être ») :

- Relationnel avec la hiérarchie et les élus
- Être à l'écoute des besoins des enfants
- Travail en équipe

### Cadre statutaire :

Catégorie(s) : C

Filière(s) : Animation

Cadre(s) d'emplois : adjoint d'animation

### Moyens (humains, matériels, financiers...) mis à disposition :

Les moyens matériels d'équipement personnel, et du mobilier de la structure : matériel et fournitures d'animation et de jeux pour les activités. Vaccinations à jour suivant préconisation de la médecine du travail.

Véhicule de type mini-bus 9 places. Vêtements de travail suivant besoins.

### Conditions et contraintes d'exercice :

- Travail en équipe avec les autres agents-es de la structure en période de vacances et préparatoires
- Horaires irréguliers variables en fonction des obligations de service public et suivant le planning défini – Amplitude journalière de 9h ou 10h dans le respect des cycles et des repos réglementaires
- Rythme de travail et pics d'activité liés aux périodes d'ouverture
- Réunions de travail occasionnelles – Réunions préparatoires

### Risques professionnels inhérents au poste connus :

- Risques liés aux positions de travail, au port de charges répétitives pouvant occasionnés des Troubles Musculo-Squelettiques (TMS)
- Risques liés à l'utilisation de produits toxiques : produits d'hygiène et d'entretien

### Préconisations :

- Le port des Équipements de Protection Individuels (EPI), permet de réduire les risques.

### Indicateurs d'appréciation des résultats :

- Taux de satisfaction du public utilisateur de la structure
- Taux de fréquentation de la structure
- Intégration dans l'équipe pluridisciplinaire

### Informations de recrutement :

**Durée du contrat : du 12/02 au 02/04/2025**

**Lieu de travail : ALSH 17 rue St Joseph 63600 AMBERT**

**Temps de travail : 28h hebdomadaire annualisés (selon planning remis à l'embauche)**

Recrutement en CDD de droit public de remplacement (art.332-13)

**Pour toute candidature merci d'adresser votre CV, lettre de motivation avant le 10/02/2025 à Monsieur le Président de la Communauté de Communes Ambert Livradois Forez - 15 avenue du 11 novembre BP71 63600 AMBERT**  
ou sur [recrutement@ambertlivradoisforez.fr](mailto:recrutement@ambertlivradoisforez.fr)